

Edelstahlmanometer mit oder ohne bruchfester Trennwand

Modell T5500 and T6500

Nach EN 837-1

EIGENSCHAFTEN

- Robuste, komplett geschweißte Edelstahlkonstruktion
- 100 mm und 160 mm Gehäusegröße
- Schutzart IP66/IP67 (NEMA 4X)
- ATEX Zulassung CE Ex II 2 GD c
- Optional arktische Umgebungstemperatur bis -70°C
- Überlastbereich 130 %
- Trocken, flüssigkeitsgefüllt oder **PLUS!™** gedämpftes Messwerk
- Optionales Messsystem aus Monel

Anwendungen

- Chemische und petrochemische Industrieanlagen
- Maschinen- und Anlagenbau, Kraftwerkstechnik
- Nahrungsmittel- und Getränkeindustrie
- Kunststoff- und Papierindustrie

SPEZIFIKATIONEN

Modell:	T5500 Zylindrisches Topfgehäuse mit rückseitiger Ausblasöffnung T6500 Zylindrisches Topfgehäuse mit bruchfester Trennwand, ausblasbare Rückwand
Genauigkeit:	Klasse 1; 1 % der Messspanne optional 0.5 % vom Messspanne
Nenngröße:	100 mm oder 160 mm
Messbereiche:	Vakuum, kombinierte Bereiche, 0 bis 1000 bar psi, kPa, MPa, kg/cm ² und andere
Arbeitsdruck:	Geeignet für maximale ruhende Druckbelastung gleich dem maximalen Skalenwert

MEDIENBERÜHRTE TEILE

Rohrfeder:	Edelstahl 316L (1.4404) optional Monel® K-500
Prozessanschluss	Edelstahl 316L (1.4404) optional Monel® 400
Drossel:	Edelstahl 316L (1.4404) optional Monel® 400 0,5 mm (0,02") Drosselblende

NICHT-MEDIENBERÜHRTE TEILE

Sichtscheibe:	T5500: Instrumentenglas, optional Sicherheitsglas oder Plexiglas T6500: Sicherheitsglas, optional Plexiglas
Sichtscheibendichtung:	NBR optional Viton oder Fluorosilikon
Druckausgleichs-membran:	NBR optional Viton oder Fluorosilikon
Zifferblatt:	Schwarze Beschriftung, weißer Hintergrund, Aluminium, (Nebenskale ist innen für Doppelskalen)
Zeiger:	Schwarz, Aluminium optional verstellbarer Markenzeiger
Segmentwerk:	Edelstahl 304 (1.4301) optional Edelstahl 316L (1.4404)
Gehäuse:	Edelstahl 304 (1.4301) optional Edelstahl 316L (1.4404)
Bajonettring:	Edelstahl 304 (1.4301) optional Edelstahl 316L (1.4404)
Prozessanschlusslage:	T5500: Unten oder rückseitig T6500: Unten



Das Ashcroft® T5500 Edelstahl-Manometer hat sich zum Industriestandard entwickelt. Mit seiner hohen Zuverlässigkeit, Vielseitigkeit und Leistung ist es ein ideales Produkt für viele Anwendungen und Installationsanforderungen.

Prozessanschluss: Alle gängigen Größen, siehe Seite 6

Füllflüssigkeit: Trocken, Glycerin, Weißöl, Silikon, Halocarbon oder optional PLUS!™ Ausführung

MIN./MAX. TEMPERATURBEREICH

AUSFÜHRUNG	UMGEBUNG	MEDIUM	LAGERUNG
Trocken	-40 °C bis 70 °C (-40 °F bis 158 °F)	-40 °C bis 200 °C (-40 °F bis 392 °F)	-40 °C bis 70 °C (-40 °F bis 158 °F)
PLUS!™	-40 °C bis 70 °C (-40 °F bis 158 °F)	-40 °C bis 93 °C (-40 °F bis 200 °F)	-40 °C bis 70 °C (-40 °F bis 158 °F)
Glycerin	-7 °C bis 70 °C (19 °F bis 158 °F)	-7 °C bis 70 °C (19 °F bis 158 °F)	-20 °C bis 70 °C (-4 °F bis 158 °F)
Silikon	-40 °C bis 70 °C (-40 °F bis 158 °F)	-40 °C bis 93 °C (-40 °F bis 200 °F)	-40 °C bis 70 °C (-40 °F bis 158 °F)
Halocarbon®	-40 °C bis 70 °C (-40 °F bis 158 °F)	-40 °C bis 93 °C (-40 °F bis 200 °F)	-40 °C bis 70 °C (-40 °F bis 158 °F)
ATEX	-40 °C bis 60 °C (-40 °F bis 140 °F)	gemäß Tx und Limit der Systemfüllung	-40 °C bis 60 °C (-40 °F bis 140 °F)
Niedertemperatur Silikon	-70 °C bis 70 °C (-94 °F bis 158 °F)	-70 °C bis 93 °C (-94 °F bis 200 °F)	-70 °C bis 70 °C (-94 °F bis 158 °F)

Temperatureinfluss: Max. 0,4% der Messspanne je 10 K
Referenztemperatur 20 °C

Schutzart nach EN 60529/IEC 529: Trocken: IP66 und NEMA 4X
Flüssigkeitsgefüllt: IP66/67 und NEMA 4X
Hermetisch versiegelt: IP66/67 und NEMA 4X

Zulassungen: ATEX II 2 GD c IIC Tx in explosionsgefährdeten Bereichen (Akten-Nr. 35134582 bei der benannten Stelle 0044, TÜV NORD CERT)
CE (Conformité Européenne)
EAC (EurAsian Conformity)

Überlast: 130% der Messspanne

Gewicht: 100 mm: 0,9 kg (trocken), 1,2 kg (flüssigkeitsgefüllt)
160 mm: 1,2 kg (trocken), 2,0 kg (flüssigkeitsgefüllt)

Schaltkontakte: Siehe Datenblatt T5500-KF

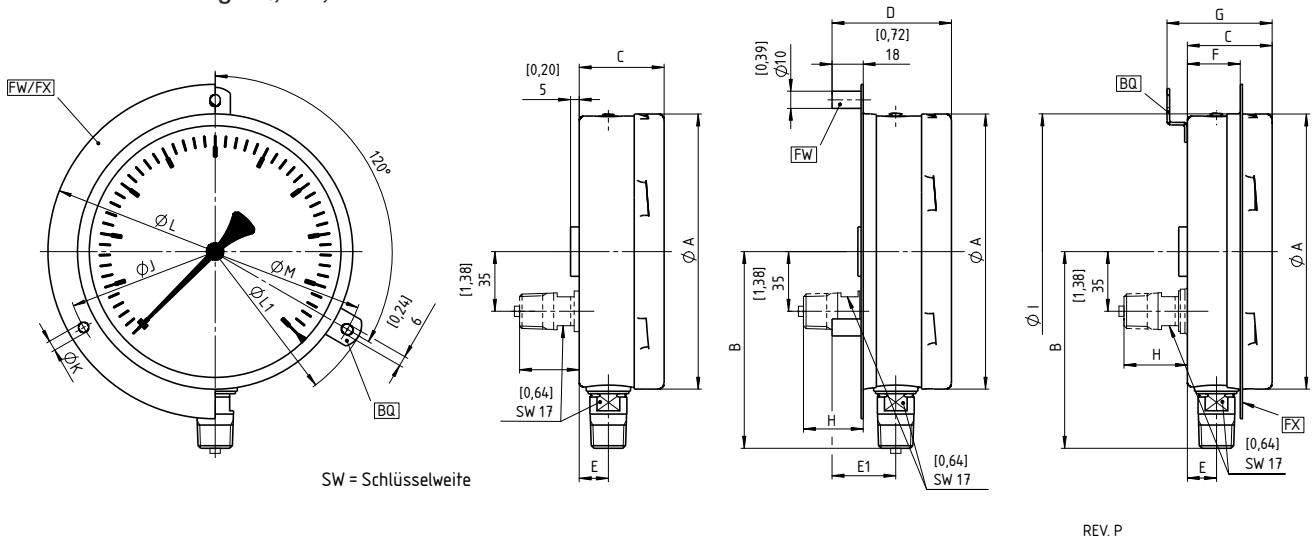
Integrierte Druckmessumformer: Siehe Datenblatt T5500-E

Datenblatt

ALLGEMEINE ABMESSUNGEN (Einheit in mm [inch])

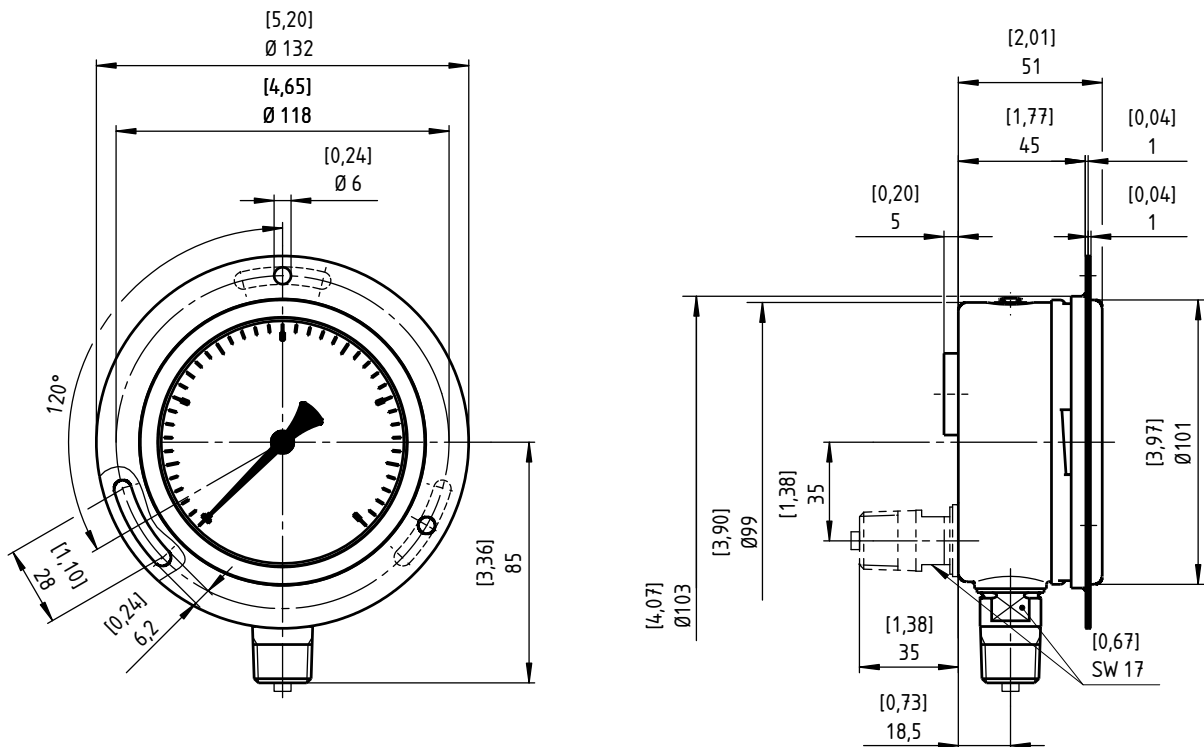
Nur als Referenz, fragen Sie Ashcroft nach spezifischen Maßzeichnungen.

- Modell T5500
- Gehäuseausführung BQ, FW, FX



Nenngröße	A	B	C	D	E	E1	F	G	H	I	J	K	L	L1	M
100 mm	[3,97] 101	[3,36] 85	[2,01] 51	[2,72] 69	[0,73] 18,5	[1,44] 36,5	[1,26] 32	[2,48] 63	[1,38] 35	[4,00] 102	[4,65] 118	[0,24] 6	[5,20] 132	[5,28] 134	[4,69] 119
160 mm	[6,35] 161	[4,54] 115	[1,96] 50	[2,76] 70	[0,67] 17	[1,47] 37	[1,22] 31	[2,43] 62	[1,46] 37	[6,36] 162	[7,01] 178	[0,24] 6	[7,72] 196	[7,64] 194	[7,05] 179

- Modell T5500
- Gehäuseausführung FF



Datenblatt

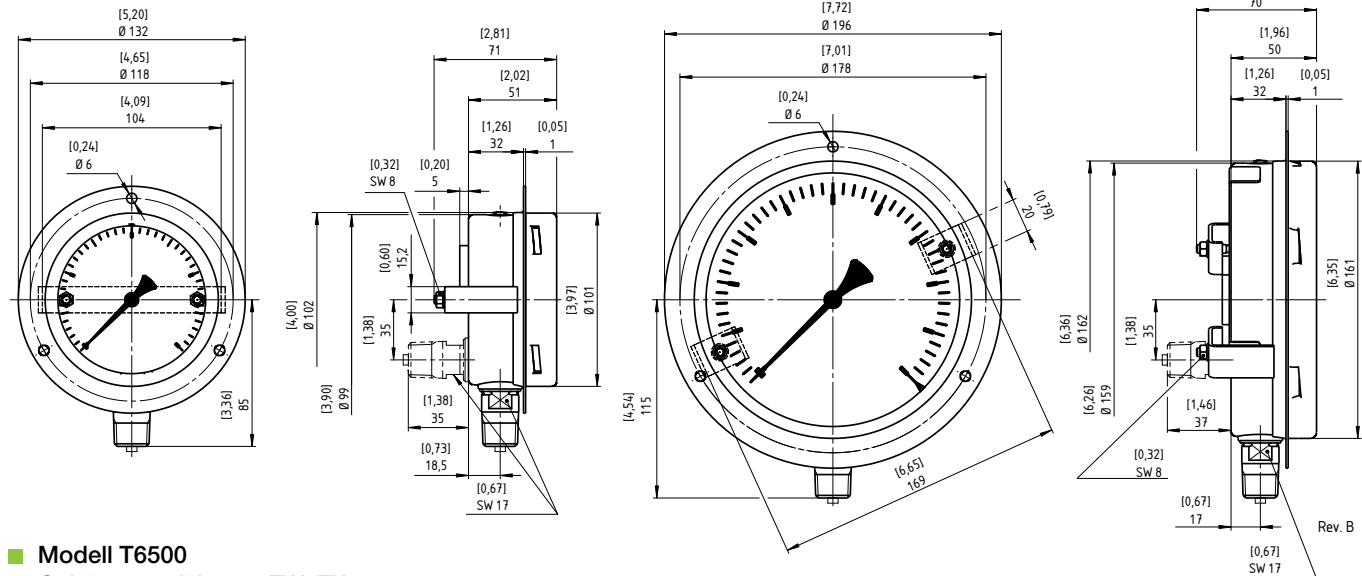
ALLGEMEINE ABMESSUNGEN (Einheit in mm [inch])

Nur als Referenz, fragen Sie Ashcroft nach spezifischen Maßzeichnungen.

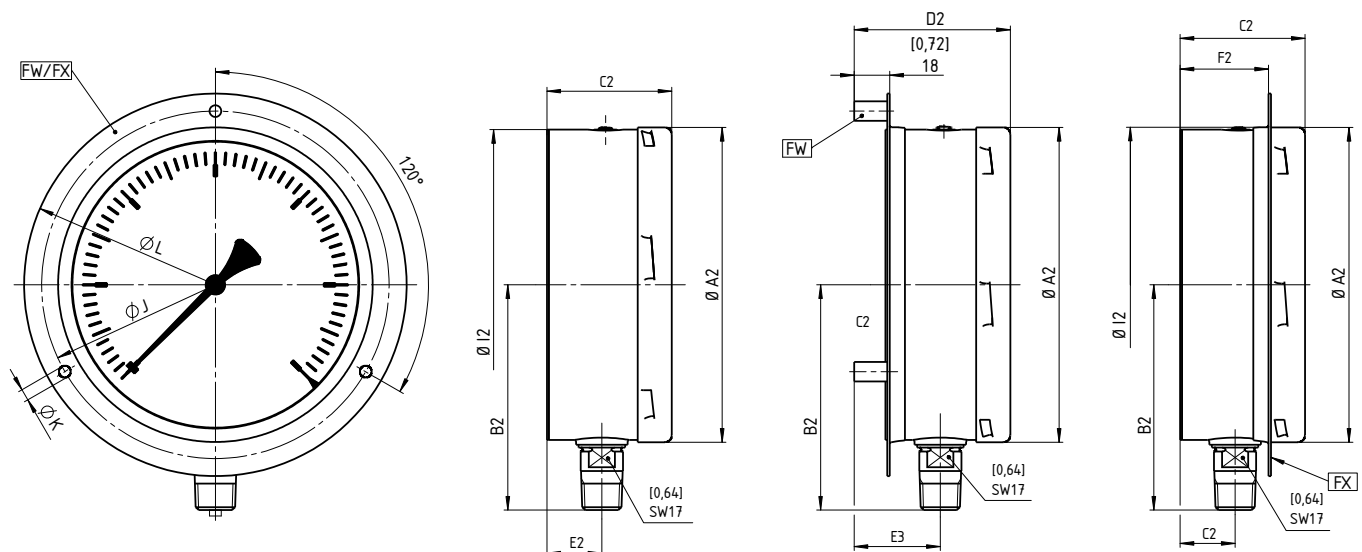
- Modell T5500
- Gehäuseausführung UF

T5500 100 mm UF

T5500 160 mm UF



- Modell T6500
- Gehäuseausführung FW, FX



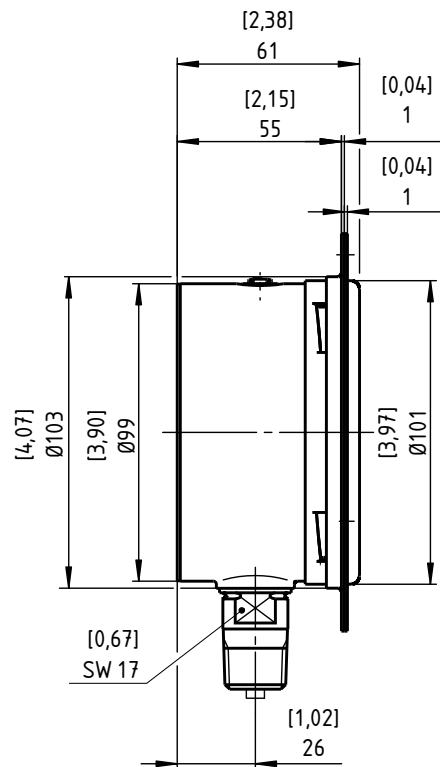
REV. P

Nenngröße	A2	B2	C2	D2	E2	E3	F2	I2	J	K	L
100 mm	[3,97] 101	[3,36] 85	[2,38] 61	[2,91] 74	[1,02] 26	[1,55] 39	[1,63] 42	[4,00] 102	[4,65] 118	[0,24] 6	[5,20] 132
160 mm	[6,35] 161	[4,54] 115	[2,52] 64	[3,15] 80	[1,11] 28	[1,74] 44	[1,78] 45	[6,36] 162	[7,01] 178	[0,24] 6	[7,72] 196



Nur als Referenz, fragen Sie Ashcroft nach spezifischen Maßzeichnungen.

-
- Technical drawing of a circular pressure gauge. The drawing includes the following dimensions and features:
- Outer diameter: $\varnothing 132$ [5,20]
 - Inner diameter: $\varnothing 118$ [4,65]
 - Mounting hole diameter: $\varnothing 6$ [0,24]
 - Angle: 120°
 - Radius of mounting holes: $R 28$ [1,10]
 - Radius of mounting holes: $R 62$ [0,24]
 - Mounting hole diameter: $\varnothing 6$ [3,36]
 - Height: 85 [3,36]



Datenblatt

MESSBEREICHE

bar BR	kPa KP	MPa MP	kg/cm ² KSC	psi PSI	Anmerkungen
Druck					
0,6 ⁽¹⁾	60 ⁽¹⁾	0,06 ⁽¹⁾	0,6 ⁽¹⁾	10 ⁽¹⁾	(1) nicht verfügbar für flüssigkeitsgefüllte oder PLUS ™ Ausführungen (LL oder NS-Option)
1	100	0,1	1	15	
1,6	160	0,16	1,6	30	
2,5	250	0,25	2,5	60	
4	400	0,4	4	100	
6	600	0,6	6	160	
10	1.000	1	10	200	
16	1.600	1,6	16	300	
25	2.500	2,5	25	400	
40	4.000	4	40	600	
60	6.000	6	60	800	
100	10.000	10	100	1.000	
160	16.000	16	160	1.500	
250	25.000	25	250	2.000	
400	40.000	40	400	3.000	
600	60.000	60	600	5.000	
1.000	100.000	100	1000	6.000	
				10.000	
				15.000	
Vakuum ⁽²⁾					(2) nicht verfügbar mit PLUS ™ Ausführung (LL oder NS-Option)
-1/0	-100/0	-0,1/0	-1/0	-30 in.Hg/0	
Kombinierte Messbereiche					
-1/0,6	-100/60	-0,1/0,06	-1/0,6	-30 in.Hg/15	
-1/1,5	-100/150	-0,1/0,16	-1/1,5	-30 in.Hg/30	
-1/3	-100/300	-0,1/0,3	-1/3	-30 in.Hg/60	
-1/5	-100/500	-0,1/0,5	-1/5	-30 in.Hg/100	
-1/9	-100/900	-0,1/0,9	-1/9	-30 in.Hg/150	
-1/15	-100/1500	-0,1/1,5	-1/15	-30 in.Hg/200	
-1/24	-100/2400	-0,1/2,4	-1/24		

Weitere Messbereiche und Maßeinheiten verfügbar



Datenblatt

BESTELLKODE		Beispiel:	100	T5500	S	D	15	L	16	BR	X
Nenngröße											
100	100 mm										
160	160 mm										
Modell											
T5500	Zylindrisches Topfgehäuse mit rückseitiger Ausblasöffnung										
T6500	Zylindrisches Topfgehäuse mit bruchfester Trennwand, ausblasbare Rückwand										
Medienberührte Teile (Rohrfeder und Federträger)											
S	Edelstahl 316L (1.4404)										
P	Monel 400/K-500										
Gehäusefüllung											
D	Trocken										
L	Flüssigkeitgefüllt, Standard Glycerin										
Prozessanschluss											
02	¼" NPT außen										
03	⅜" NPT außen										
04	½" NPT außen										
09	9/16-18 UNF-2B Aminco										
13	G ¼ B außen										
14	G ⅜ B außen										
15	G ½ außen										
16	M20x1,5 außen										
25	¼" NPT innen										
EJ	7/16-20 UNF-3A 37° Fase										
KJ	PF ¼ B Parallelgewinde außen (JIS B 0202)										
KN	PF ½ B Parallelgewinde außen (JIS B 0202)										
KP	PF ⅜ B Parallelgewinde außen (JIS B 0202)										
KQ	R ½ DIN EN 10226-1 (½" BSPT / JIS B 0203)										
KR	R ⅜" DIN EN 10226-1 (⅜" BSPT / JIS B 0203)										
RF	9/16-18 UNF für ¾" Rohr-Außendurchmesser										
Lage Prozessanschluss											
B	Rückseitig (nicht verfügbar für Modell T6500)										
L	Unten										
Messbereich											
Siehe Tabelle Messbereiche											
Einheit											
BR	Maßeinheit (bar) andere Einheiten verfügbar, siehe Tabelle Messbereiche										
Zusätzliche Optionen											
Siehe nächste Seite											



BESTELLKODE **Beispiel:** 100 T5500 S D 15 L 16 BR X YW
Genauigkeit

AJ Erhöhte Genauigkeit 0,5 % nach ASME B40.100 Klasse 2A (Nicht für Messbereiche < 1 bar (trocken) oder < 4 bar (flüssigkeitsgefüllt))

Amtliche Zulassungen

ATEX ATEX Zulassung Ex II 2 GD c IIC Tx

EAC Konformitätserklärung nach EurAsian Conformity (Nicht in Kombination mit Option ATEX)

Gehäuseoption

YW Gehäuse- und Ringmaterial Edelstahl 316L (1.4404)

Gehäuse- und Ringoptionen

BQ Laschen für Wandmontage

FF Frontflansch für Tafelbau am Bayonettring (Nicht verfügbar mit Nenngröße 160 mm)

FW Flansch für Wandmontage

FX Frontflansch für Tafelbau am Gehäuse

UF U-Klammer für Schalttafelbau (Nicht für Modell T6500)

Anschlussoptionen

TU Drosselschraube

WP Ohne Drosselschraube für trockene oder gefüllte Gehäuse

Optionale Gehäusefüllung

GQ Weißöl (Silikonfrei)

GR Glycerin 99,5%

GV Silikon 50 cst

GX Halocarbon®

QC Niedertemperatursilikon für Umgebungstemperaturen von bis zu -70°C, inklusive Fluorsilikonichtung (Nur für 100 mm T6500)

LJ Hermetisch dicht und füllfähig

Zifferblattoptionen

AB Kalibriert auf Absolutdruck

CS Doppelskala

DN Kalibriert auf abweichende Nennlage vom Standard (vertikal) (Information benötigt von Endanwender)

E6 Stop-Pin auf 6 Uhr Position

ON Ohne Ashcroft Logo, neutral

PR Receiver Manometer für Standard-Pneumatiksignal (Information benötigt von Endanwender)

SS Sonderskala (Information benötigt von Endanwender)

6Y Ausführung für Messstoff Skydrol

Messwerkoptionen
 LL Gedämpftes Messwerk **PLUS!**TM (Nicht verfügbar für Halocarbonfüllung)

 NZ Gedämpftes Messwerk **PLUS!**TM, silikonfrei (Nicht für gefüllte Gehäuse)

OS Segmentbegrenzung max.

VS Segmentbegrenzung min. bis zu -1 bar

SM Edelstahl 316L (1.4404) Messwerk

Zeigeroptionen

MP Zeiger mit Mikrometerverstellung



BESTELLKODE **Beispiel:** 100 T5500 S D 15 L 16 BR X YW
Sichtscheibenoptionen

PD	Acrylglas
SG	Sicherheitsglas (Standard bei Modell T6500)
EP	Maximalzeiger verstellbar mit Acrylglasscheibe
EQ	Minimalzeiger verstellbar mit Acrylglasscheibe
SH	Verstellbarer Markenzeiger mit Acrylglasscheibe

Materialherkunftsoptionen

WO	Alle medienberührte Teile mit westlicher Herkunft
----	---

Montageoptionen

MO	Instrument an Zubehör montiert
MO1	Instrument an Druckmittler montiert

Reinigungsoptionen

6B	Gereinigt für Sauerstoffeinsatz (Nicht für T5500 nach EN 837-1 und Information benötigt von Endanwender)
6W	Gereinigt "öl- und fettfrei" (Kein Sauerstoffeinsatz)
MF	Frei von Quecksilber (Hg)
YF	Silikonfrei gereinigt

Kennzeichnungsoptionen

DA	Zifferblattaufdruck (Information benötigt von Endanwender)
NH	Edelstahlschild mit Draht befestigt (Information benötigt von Endanwender)
NH1	Extra großes Edelstahlschild (120 x 30 x 1 mm) mit Draht befestigt (Information benötigt von Endanwender)

Materialzertifikatsoptionen

CD2	Werkzeugzeugnis nach EN 10204 2.2
C3	Abnahmeprüfzeugnis nach EN 10204 3.1
CD5	Werkzeugzeugnis nach NACE für Ölfelder MR0175 / ISO 15156-2015 und Raffinerien MR0103 / ISO 17945-2015
MQ	Positive Material Identifikation (PMI)

Test-Zertifikatsoptionen

C4	CD-4 Kalibrierzertifikat
C43	CD-4 Individuelles Kalibrierzertifikat nach DIN EN 10204/3.1
CD10	10 Punkte Kalibrierzertifikat
HY	Hydraulik-Druck-Test nach DIN EN 10204/3.1
ML	Lecktest mit Massenspektrometer

