

Edelstahl Kapselfedermanometer Modell N5500

Nach EN 837-3

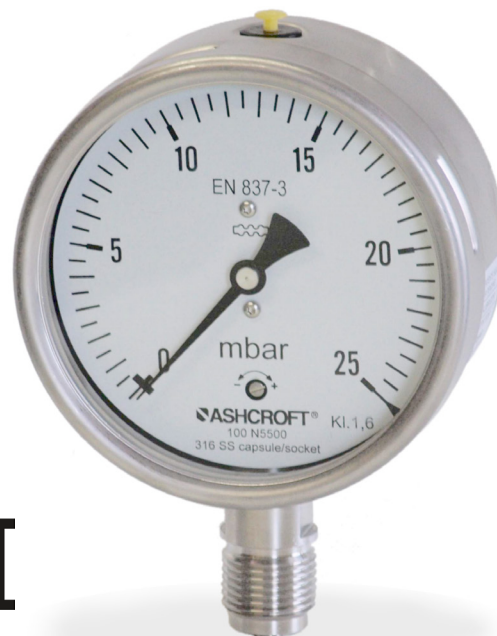
MERKMALE

- Robustes Edelstahlgerät
- Hohe Korrosionsbeständigkeit
- Verwendungsbereich bis zum Skalenendwert
- Überlastbereich bis 10facher Messbereichs-
endwert
- Frontseitige Nullpunktjustage
- Für Gase und trockene Medien

EINSATZBEREICHE

- Chemische und petrochemische Industrie
- Lüftungs- und Klimatechnik
- Nahrungsmittel- und Getränkeindustrie
- Maschinen- und Anlagenbau
- Vakuumpumpen und -öfen
- Gasmessung und -brenner
- Leckagemessungen

EAC



TECHNISCHE DATEN

Modell	N5500
Genauigkeit	Klasse 1,6 (1,6% v.M.E.), optional Klasse 1 (1% v.M.E.)
Messbereiche	-6 ... 0 mbar bis 0 ... 600 mbar
Nenngröße	100 mm oder 160 mm

Das Ashcroft® N5500 Edelstahl-
manometer ist zum industriellen
Standard aufgestiegen. Durch eine
hohe Zuverlässigkeit, Vielseitigkeit
und Leistung auf und ist ein ideales
Produkt für viele Anwendungsfälle

Edelstahl Kapselfedermanometer Modell N5500

Nach EN 837-3

TECHNISCHE DATEN

Modellnummer	N5500 Topfgehäuse mit rückseitiger Ausblasöffnung und Entlüftungsventil auf der Oberseite
Genauigkeit	Standard: Klasse 1,6: 1,6% v.M.E.; optional 1,0 % v.M.E.
Überlastgrenze	Ruhende Belastung bis zum Messbereichsendwert, dynamische Belastung bis zu 90 % vom M.E. Optional Überlast bis zum 10fachen Messbereichsendwert (max. 2 bar)
Nenngröße	100 mm oder 160 mm
Nullpunktverstellung	Frontseitig
Werkstoffe	
Gehäuse	Standard: Edelstahl 304 (1.4301), Optional: Edelstahl 316L (1.4404)
Bajonettring	Standard: Edelstahl 304 (1.4301), Optional: Edelstahl 316L (1.4404)
Sichtscheibe	Standard: Instrumentenglas, Optional: Sicherheitsglas oder Acrylglas
Zifferblatt	Aluminium, weiß, Beschriftung und Skale schwarz
Zeiger	Standard: Aluminium, schwarz
Segmentwerk	Standard: Edelstahl 304
Kapsel	Standard: Edelstahl 316Ti (1.4571)
Federträger	Standard: Edelstahl 316L (1.4404)
Prozessanschlussgröße	Siehe Bestellbeispiel
Anschlusslage	unten, hinten
Schutzart nach EN 60 529 / IEC 529	IP54 / IP65, wenn Entlüftungsventil geschlossen
Temperaturbereiche	Umgebungstemperaturbereich: -25 ... 60 °C Messstofftemperaturbereich: Max. 100 °C Lagerungstemperaturbereich: -40 ... 60 °C
Temperatureffekt	Max. 0,5 % / 10 K
Gewicht	100 mm: 0,8 kg 160 mm: 1,2 kg
Montageart	Standard: Direktmontage, Optional: Wandmontage oder Tafelbau, weitere auf Anfrage

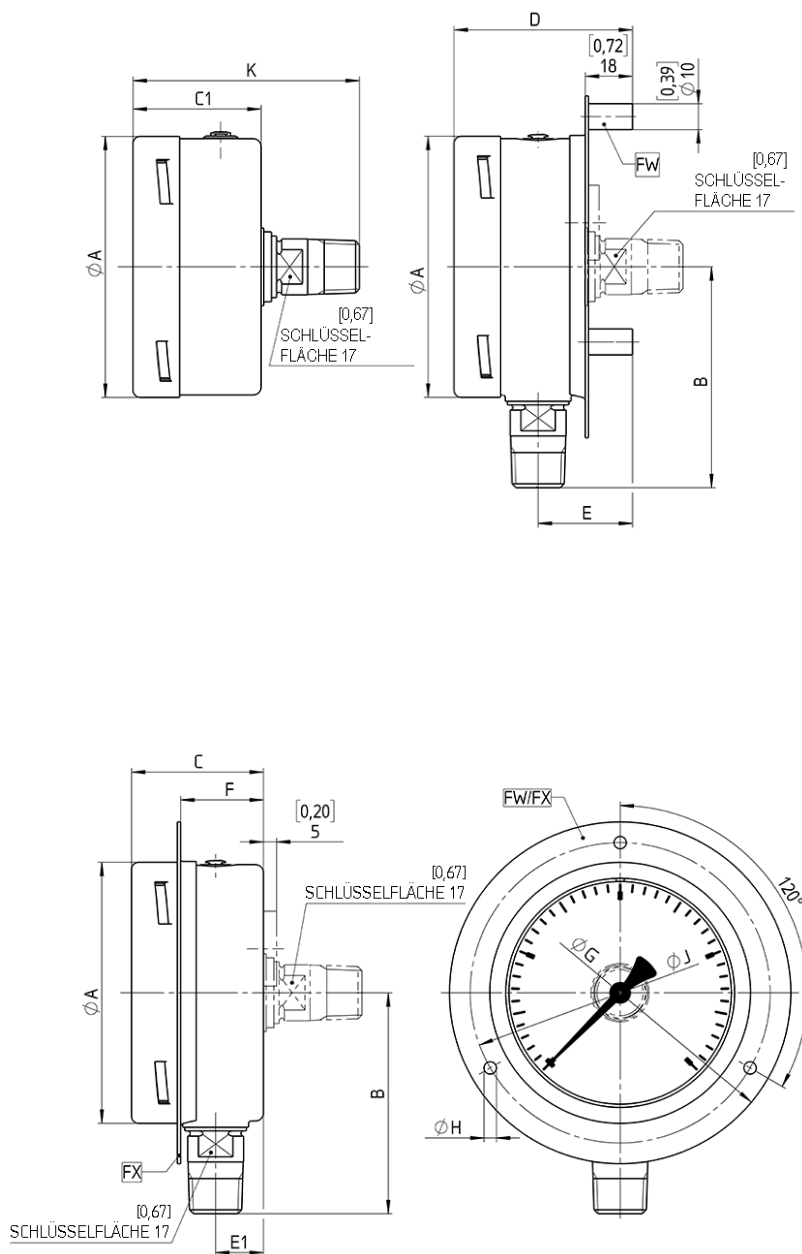
Messbereiche

mbar	bar	kPa	MPa	kg/cm ²	mm H ₂ O	cm H ₂ O	in. H ₂ O	psi	mm Hg	in. Hg
MB	BR	KP	MP	KSC	MMW	CMW	IW	PSI	MMHG	INHG
16	0,06	1,6	0,01	0,06	160	16	6	1	12	0,5
25	0,1	2,5	0,016	0,1	250	25	10	1,5	20	0,8
40	0,16	4	0,025	0,16	400	40	15	2,5	30	1,2
60	0,25	6	0,04	0,25	600	60	25	4	50	1,6
100	0,4	10	0,06	0,4	1000	100	40	6	75	3
160	0,6	16	-0,01/0	0,6	1600	160	60	8	125	5
250	-0,06/0	25	-0,016/0	-0,06/0	2500	250	100	-1/0	200	8
400	-0,1/0	40	-0,025/0	-0,1/0	4000	400	150	-1,5/0	300	12
600	-0,16/0	60	-0,04/0	-0,16/0	6000	600	250	-2,5/0	500	16
-16/0	-0,25/0	-1,6/0	-0,06/0	-0,25/0	-160/0	-16/0	-6/0	-4/0	-12/0	-0,5/0
-25/0	-0,4/0	-2,5/0	-0,012/0,012	-0,4/0	-250/0	-25/0	-10/0	-6/0	-20/0	-0,8/0
-40/0	-0,6/0	-4/0	-0,02/0,02	-0,6/0	-400/0	-40/0	-15/0	-8/0	-30/0	-1,2/0
-60/0	-0,05/0,05	-6/0	-0,03/0,03	-0,05/0,05	-600/0	-60/0	-25/0	-1,25/1,25	-50/0	-1,6/0
-100/0	-0,08/0,08	-10/0		-0,08/0,08	-1000/0	-100/0	-40/0	-2/2	-75/0	-3/0
-160/0	-0,125/0,125	-16/0		-0,125/0,125	-1600/0	-160/0	-60/0	-3/3	-125/0	-5/0
-250/0	-0,2/0,2	-25/0		-0,2/0,2	-2500/0	-250/0	-100/0	-4/4	-200/0	-8/0
-400/0	-0,3/0,3	-40/0		-0,3/0,3	-4000/0	-400/0	-150/0		-300/0	-12/0
-600/0		-60/0			-6000/0	-600/0	-250/0		-500/0	-16/0
-8/8		-0,8/0,8			-80/80	-8/8	-5/5		-10/10	-0,25/0,25
-12,5/12,5		-1,25/1,25			-125/125	-12,5/12,5	-8/8		-16/16	-0,4/0,4
-20/20		-2/2			-200/200	-20/20	-12,5/12,5		-25/25	-0,6/0,6
-30/30		-3/3			-300/300	-30/30	-20/20		-40/40	-0,8/0,8
-50/50		-5/5			-500/500	-50/50	-30/30		-60/60	-1,5/1,5
-80/80		-8/8			-800/800	-80/80	-50/50		-100/100	-2,5/2,5
-125/125		-12,5/12,5			-1250/1250	-125/125	-75/75		-160/160	-4/4
-200/200		-20/20			-2000/2000	-200/200	-125/125		-250/250	-6/6
-300/300		-30/30			-3000/3000	-300/300				-8/8

Weitere Messbereiche und Maßeinheiten auf Anfrage

MABBILD (Dimensionen in mm [Zoll])

■ Modell N5500



NG	A	B	C	C1	D	E	E1	F	G	H	J	K
100 mm	[3,97] 101	[3,36] 85	[2,01] 51	[1,95] 49,5	[2,72] 69	[1,44] 36,5	[0,73] 18,5	[1,26] 32	[5,20] 132	[0,19] 4,8	[4,57] 116	[3,44] 87,5
160 mm	[6,35] 161	[4,54] 115	[1,96] 50	[1,89] 48	[2,76] 70	[1,47] 37	[0,67] 17	[1,22] 31	[7,72] 196	[0,22] 5,5	[7,01] 178	[3,39] 86

Rev. A

BESTELLBEISPIEL

■ Mindestangaben

Beispiel: 100 N5500 S D 15 L 10 MB X YW

Nenngröße

(100) 100 mm
(160) 160 mm

100
160

Modell

(N5500) Kapselfedermanometer, Topfgehäuse

N5500

Messstoffberührte Teile

(S) Edelstahl 316Ti (1.4571) / 316L (1.4404)

S

Gehäusefüllung

(D) Trockenes Gehäuse

D

(L) Flüssigkeitgefülltes Gehäuse

L

Prozessanschluss

(02) 1/4" NPT außen

02

(03) 3/8" NPT außen

03

(04) 1/2" NPT außen

04

(13) G 1/4 B außen

13

(14) G 3/8 B außen

14

(15) G 1/2 B außen

15

(16) M20x1,5 außen

16

(KN) PF 1/2 B außen (JIS B 0202)

KN

(KP) PF 3/8 B außen (JIS B 0202)

KP

(KQ) R 1/2 DIN EN 10226-1 (1/2" BSPT (JIS B 0203)

KQ

(KR) R 3/8 DIN EN 10226-1 (3/8" BSPT (JIS B 0203)

KR

Anschlusslage

(C) Hinten zentrisch

C

(L) Unten

L

Messbereich

siehe Tabelle MESSBEREICHE

Maßeinheit

(MB) Maßeinheit mbar

MB

Weitere siehe Tabelle MESSBEREICHE

Hinweis: (1) für Messbereiche ≥ 100 mbar

BESTELLBEISPIEL

■ Zusätzliche Optionen; mehrfach Auswahl möglich (Beispiel: X=AN=YW=FW...)

Beispiel: 100 N5500 S D 15 L 10 MB X YW

Genauigkeit

(AN) Erhöhte Genauigkeit 1,0 % AN

Zulassungen

(EAC) EAC Zulassung für die eurasische Zollunion nach TP-TC 032/2013 EAC

Gehäusewerkstoff

(YW) Gehäuse und Ring aus Edelstahl 316L (1.4404) YW

Gehäuse und Ring

(FW) Wandflansch FW

(FX) Frontflansch für Tafelbau, angeschweißt an das Gehäuse FX

(UF) U-Klammer für Tafelbau UF

Gehäusefüllung

(GR) Glycerin 99,5% GR

(GV) Silikon GV

Zifferblatt

(CS) Doppelskala (Hauptskala ist außen) (2) CS

(E6) Stopp-Pin auf 6 Uhr Position E6

(ON) Ohne Ashcroft Logo, neutrale Ausführung ON

(SS) Spezielle Skala (2) SS

Druckstufe

(HP) Überlastsicherheit 10-fach v.M.E. (max. 2 bar) HP

Sichtscheibe

(PD) Plexiglas PD

(SG) Sicherheitsglas SG

Montage

(MO) Instrument an Zubehör montiert MO

Reinigung

(6W) Gereinigt öl- und fettfrei (kein Sauerstoffeinsatz) 6W

(YF) Silikonfrei gereinigt YF

Markierung und Kennzeichnung

(DA) Zifferblattaufdruck DA

(NH) Edelstahlschild mit Draht befestigt NH

(NH1) Extra großes Edelstahlschild mit Draht befestigt (120 x 30 x 1 mm) NH1

Werkstoffzertifikate

(CD2) Werkzeugezeugnis nach EN 10204 2.2 CD2

(C3) Werkstoffprüfzeugnis nach EN 10204 3.1 C3

(MQ) PMI-Test MQ

Testzertifikat

(C4) CD-4 Kalibrierzertifikat C4

(C43) CD-4 Individuelles Kalibrierzertifikat nach DIN EN 10204 3.1 C43

(HY) Hydrostatiktest HY

Hinweis: (2) Zusätzliche Angaben werden benötigt