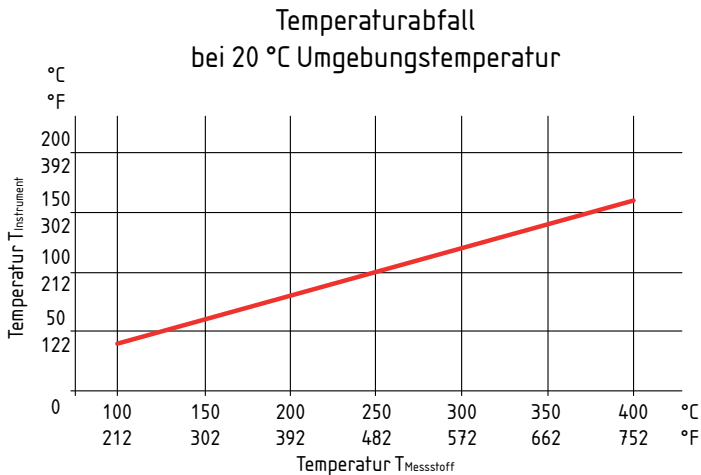


## Kühlelement für Druckmessgeräte

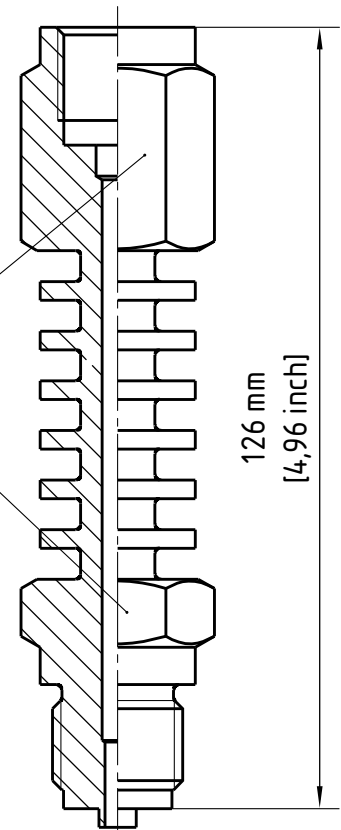
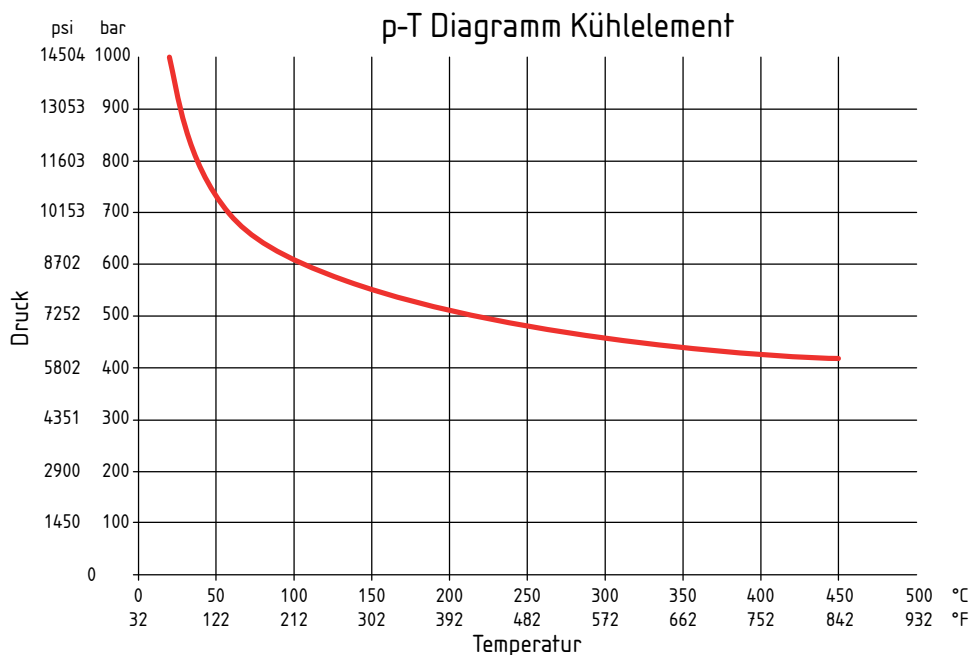
Das Kühlelement dient zur Reduzierung hoher Prozesstemperaturen vor einem Druckmessgerät. Es wird für 100 °C und darüber empfohlen und die Abkühlleistung wird durch die Umgebungstemperatur so wie die Konvektionskühlbedingungen beeinflusst.



### SPEZIFIKATIONEN

|                             |   |
|-----------------------------|---|
| Werkstoff:                  | Edelstahl 316L (1.4404)<br>Monel 400 (2.4360)<br>Hastelloy C-276 (2.4819)   |
| Prozessanschluss:           | Alle gängigen Größen<br>G ¼ B außen, G ½ B außen, ¼ NPT außen,<br>½ NPT außen, ¾ NPT außen, M20x1,5 außen<br>Andere auf Anfrage |
| Instrumenten-<br>anschluss: | Alle gängigen Größen<br>G ¼ innen, G ½ innen, ¼ NPT innen,<br>½ NPT innen, ¾ NPT innen, M20x1,5 innen<br>mehr auf Anfrage       |

SW 27



# Datenblatt

| BESTELLKODE  |  | Beispiel: | G12M | COOLR | SS | G12F | 126 | X | C3 |    |
|--|--|-----------|------|-------|----|------|-----|---|----|----|
| Prozessanschluss   |  |           |      |       |    |      |     |   |    |    |
| G14M   | G ¼ B außen  |           | G12M |       |    |      |     |   |    |    |
| G12M   | G ½ B außen  |           |      |       |    |      |     |   |    |    |
| N14M   | ¼ NPT außen  |           |      |       |    |      |     |   |    |    |
| N12M   | ½ NPT außen  |           |      |       |    |      |     |   |    |    |
| N34M   | ¾ NPT außen  |           |      |       |    |      |     |   |    |    |
| M20M   | M20x1,5 außen  |           |      |       |    |      |     |   |    |    |
| Modell   |  |           |      |       |    |      |     |   |    |    |
| COOLR  | Kühlelement  |           |      | COOLR |    |      |     |   |    |    |
| Werkstoff  |  |           |      |       |    |      |     |   |    |    |
| SS   | Edelstahl 316L (1.4404)  |           |      |       | SS |      |     |   |    |    |
| P  | Monel 400 (2.4360)   |           |      |       |    |      |     |   |    |    |
| H  | Hastelloy C-276 (2.4819)   |           |      |       |    |      |     |   |    |    |
| Instrumentenanschluss (keine Kreuzmischung mit Prozessanschlüssen möglich) |  |           |      |       |    |      |     |   |    |    |
| G14F   | G ¼ innen  |           | G12F |       |    |      |     |   |    |    |
| G12F   | G ½ innen  |           |      |       |    |      |     |   |    |    |
| N14F   | ¼ NPT innen  |           |      |       |    |      |     |   |    |    |
| N12F   | ½ NPT innen  |           |      |       |    |      |     |   |    |    |
| N34F   | ¾ NPT innen  |           |      |       |    |      |     |   |    |    |
| M20F   | M20x1,5 innen  |           |      |       |    |      |     |   |    |    |
| Länge  |  |           |      |       |    |      |     |   |    |    |
| 126  | 126 mm   |           |      |       |    |      | 126 |   |    |    |
| Zusätzliche Optionen   |  |           |      |       |    |      |     |   | X  |    |
| Montageoptionen  |  |           |      |       |    |      |     |   |    |    |
| DU   | Instrument an Zubehör angeschweißt   |           |      |       |    |      |     |   |    |    |
| MO   | Instrument an Zubehör montiert   |           |      |       |    |      |     |   |    |    |
| Reinigungsoptionen   |  |           |      |       |    |      |     |   |    |    |
| YF   | Silikonfrei gereinigt  |           |      |       |    |      |     |   |    |    |
| Kennzeichnungsoptionen   |  |           |      |       |    |      |     |   |    |    |
| NH   | Edelstahlschild mit Draht befestigt (Information benötigt von Endanwender)                         |           |      |       |    |      |     |   |    |    |
| Materialzertifikatsoptionen  |  |           |      |       |    |      |     |   |    |    |
| CD2  | Werkzeugnis nach EN 10204 2.2  |           |      |       |    |      |     |   |    |    |
| C3   | Abnahmeprüfzeugnis nach EN 10204 3.1   |           |      |       |    |      |     |   |    | C3 |
| CD5  | Werkzeugnis nach NACE für Ölfelder MR0175 / ISO 15156-2015 und Raffinerien MR0103 / ISO 17945-2015 |           |      |       |    |      |     |   |    |    |
| MQ   | Positive Material Identifikation (PMI)   |           |      |       |    |      |     |   |    |    |
| Test-Zertifikatsoptionen   |  |           |      |       |    |      |     |   |    |    |
| HY   | Hydraulik-Druck-Test nach DIN EN 10204/3.1   |           |      |       |    |      |     |   |    |    |

