


Edelstahl Bimetall-Thermometer Modell A

Nenngröße 100 mm oder 160 mm
Genauigkeit: Klasse 1,0 nach EN 13190

Merkmale

- Robustes vollverschweißtes Edelstahlgerät
- Schutzart IP66
- Optional ATEX-Zulassung **CE**  II 2 GD c Tx°C IP66
- Optional rückseitige externe Nullpunkteinstellung für unkomplizierte Nullpunktjustage
- Gehäuse trocken oder gefüllt
- Silikongedämpfte Bimetallwendel für Vibrationsdämpfung und schnelle Ansprechzeit





Anzeigebereiche

-50 ... 50 °C bis 0 ... 500 °C
-80 ... 120 °F bis 200 ... 1000 °F

Einsatzbereiche

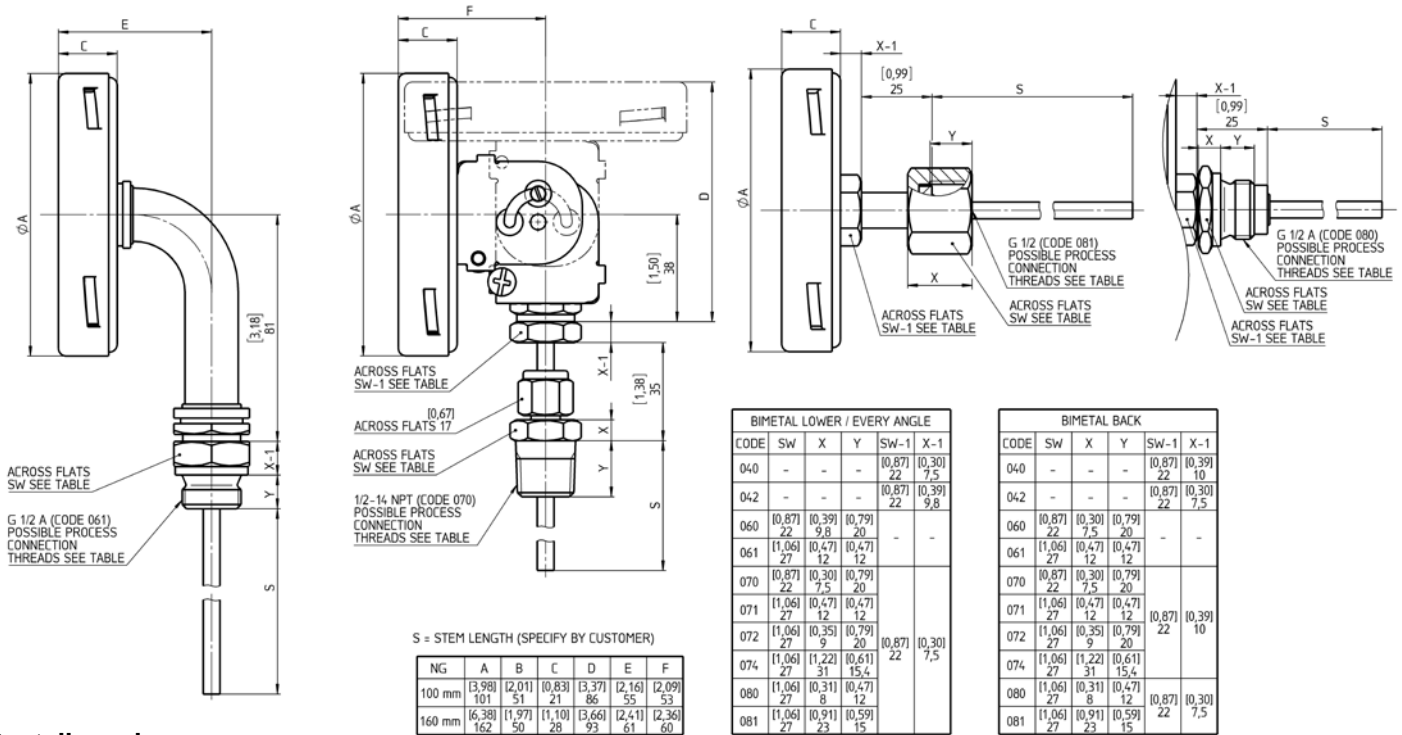
Chemische und petrochemische Industrie
Maschinen- und Anlagenbau
Nahrungsmittel- und Getränkeindustrie
Kunststoff- und Papierindustrie

Technische Daten	AM, AE, AI, A3B											
	100 mm				160 mm							
Nenngröße	100 mm				160 mm							
Bauart	Zylindrisches Topfgehäuse mit Bajonettring											
Messprinzip	Bimetallwendel											
Messbereich in °C	0/50	0/60	0/80	0/100	0/120	0/150	0/160	0/200	0/250	0/300	0/400	0/500
Messbereich in °F	10/150	50/300	50/450	100/500	-10/50	-10/110	-20/40	-20/60	-20/80			
	-20/120	-20/180										
	-25/25	-30/50	-30/70	-40/40	-40/60	-40/160	-50/50					
	0/100	0/150	0/200	0/250	0/300	0/350	0/500	20/120	30/130	30/240		
	50/300	50/400	50/550	80/180	100/800	160/360	170/270	200/400	200/700	200/1000		
	-40/120	-40/160	-20/120	-80/120	-10/100							
	Doppelskalen auf Anfrage											
Überlast für Bereiche	< 120 °C		≥ 120 °C und < 290 °C			≥ 290 °C						
Maximale Prozesstemperatur	100 % der Spanne		50 % der Spanne			max. 425 °C für Dauerbetrieb						
Maximale Betriebstemperatur	94 °C mit trockenem Gehäuse und 65 °C mit gefülltem Gehäuse											
Tauchrohr												
Durchmesser	6 mm, 8 mm, ¼" (6,4 mm), 3/8" (9,6 mm)											
Länge	63 ... 1000 mm, minimale Länge ist vom Messbereich abhängig											
Prozessanschluss	Ohne Gewinde G ½ A außen, G ½ innen, ½ NPT außen oder ½ NPT innen G ¾ A außen, G ¾ innen, ¾ NPT außen oder ¾ NPT innen G 1 A außen, G 1 innen, 1 NPT außen oder 1 NPT innen, andere auf Anfrage Fest, Klemmringverschraubung oder mit Überwurfmutter											
Anschlusslage	Rückseitig, unten oder mit Gelenk (beliebig verstellbar)											
Werkstoff												
Anschluss	Edelstahl 1.4404 (316L) oder 1.4571 (316Ti)											
Tauchrohr	Edelstahl 1.4404 (316L) oder 1.4571 (316Ti)											
Gehäuse/Ring	Edelstahl 1.4301 (304), optional 1.4404 (316L)											
Sichtscheibe	Instrumentenglas, optional Sicherheitsglas oder Plexiglas											
Zifferblatt	Aluminium, weiß, Beschriftung und Skale schwarz											
Zeiger	Aluminium, schwarz											
Genauigkeitsklasse	Klasse 1											
Schutzart nach EN 60 529/IEC 529	IP66											
Konformitätsbescheinigung nach RL 2014/34/EU Anhang X für mechanische Betriebsmittel in explosionsgefährdeten Bereichen	Optional, Markierung CE  II 2 GD c Tx°C IP66, CE  II 2 GD c Tx°C IP65 (für Bimetalle mit externer Nullpunktverstellung) Aktenummer 35088073 bei der benannten Stelle 0044, TÜV NORD CERT (nur mit Sicherheitsglas und Schutzart IP66)											
Füllflüssigkeit	Silikonöl, nicht für Anschluss unten, Standard mit Sichtscheibe aus Plexiglas, für ATEX Ausführung ist Sicherheitsglas Standard; Maximaler Messbereich bis 300 °C											
Gewicht in kg												
Anschlusslage	rückseitig		unten		mit Gelenk		rückseitig		unten		mit Gelenk	
Trocken	0,35		0,55		0,55		0,7		0,9		0,9	
Gefüllt	0,6		---		0,8		1,0		---		1,2	
Zubehör	Für alle druckbeaufschlagten Prozesse und strömende Medien müssen Schutzhülsen verwendet werden. Sie schützen den Fühler des Thermometers vor Korrosion und mechanischer Beschädigung und gestatten die Demontage des Thermometers ohne Leckage.											

Technische Änderungen vorbehalten.

G2.BIM-EN/D Rev. F 07/2017

Maßbilder in mm



Bestellangaben

Nenngröße	Gehäuse und Tauchrohr	Füllung	Prozessanschluss	Anschlusslage	Tauchrohrlänge	Messbereich	Optionen	
(100) 100 mm	(AM) 6 mm	(=) Standard (ungefüllt)	(040) Ohne Gewinde	(L) Unten ¹⁾	63 bis 1000 mm	0/ 50 °F ¹⁾	(NH) Schild mit Draht befestigt	
	(AE) 8 mm					0/ 60 °F ¹⁾		
(160) 160 mm	(AI) ¼" (6,4 mm)	(L) Gefüllt mit Silikonöl, max. bis 300 °C (maximale Umgebungstemperatur 65 °C)	(042) Festanschluss Klemmring ½ NPT außen	(R) Hinten	63 bis 1000 mm	0/ 80 °F ¹⁾	(CS) Doppelskala	
						(060) Festanschluss ½ NPT außen		0/ 100 °F
	(A3B) 3/8" (9,6 mm)		(061) Festanschluss G ½ A außen	(E) Gelenk		(070) Klemmringverschraubung ½ NPT außen	0/ 120 °F	(DA) Skalenaufdruck
							(071) Klemmringverschraubung G ½ A außen	
	(A3B) 3/8" (9,6 mm)		(072) Klemmringverschraubung ¾ NPT außen	(074) Klemmringverschraubung ½ NPT innen		(080) Überwurfmutter G ½ A außen	0/ 160 °F	(PD) Plexiglas
							(081) Überwurfmutter G ½ innen	
	(A3B) 3/8" (9,6 mm)		(072) Klemmringverschraubung ¾ NPT außen	(074) Klemmringverschraubung ½ NPT innen		(080) Überwurfmutter G ½ A außen	0/ 250 °F ¹⁾	(SG) Sicherheitsglas
							(081) Überwurfmutter G ½ innen	
	(A3B) 3/8" (9,6 mm)		(072) Klemmringverschraubung ¾ NPT außen	(074) Klemmringverschraubung ½ NPT innen		(080) Überwurfmutter G ½ A außen	0/ 400 °F ¹⁾	(SH) Roter Markenzeiger fest
							(081) Überwurfmutter G ½ innen	
	(A3B) 3/8" (9,6 mm)		(072) Klemmringverschraubung ¾ NPT außen	(074) Klemmringverschraubung ½ NPT innen		(080) Überwurfmutter G ½ A außen	10/ 150 °F	(EA) Externe Nullpunktverstellung
							(081) Überwurfmutter G ½ innen	
(A3B) 3/8" (9,6 mm)	(072) Klemmringverschraubung ¾ NPT außen	(074) Klemmringverschraubung ½ NPT innen	(080) Überwurfmutter G ½ A außen	50/ 450 °F ¹⁾	(YW) Gehäuse aus 1.4404 (316L)			
				(081) Überwurfmutter G ½ innen		100/ 500 °F ¹⁾		
(A3B) 3/8" (9,6 mm)	(072) Klemmringverschraubung ¾ NPT außen	(074) Klemmringverschraubung ½ NPT innen	(080) Überwurfmutter G ½ A außen	-10/ 50 °F ¹⁾	(C4) 4-Punkte-Kalibrierzertifikat			
				(081) Überwurfmutter G ½ innen		-10/ 110 °F		
(A3B) 3/8" (9,6 mm)	(072) Klemmringverschraubung ¾ NPT außen	(074) Klemmringverschraubung ½ NPT innen	(080) Überwurfmutter G ½ A außen	-20/ 40 °F ¹⁾	(ATEX) ATEX-Zulassung			
				(081) Überwurfmutter G ½ innen		-20/ 60 °F ¹⁾		
(A3B) 3/8" (9,6 mm)	(072) Klemmringverschraubung ¾ NPT außen	(074) Klemmringverschraubung ½ NPT innen	(080) Überwurfmutter G ½ A außen	-20/ 180 °F				
				(081) Überwurfmutter G ½ innen		-20/ 1000 °F ¹⁾		
(A3B) 3/8" (9,6 mm)	(072) Klemmringverschraubung ¾ NPT außen	(074) Klemmringverschraubung ½ NPT innen	(080) Überwurfmutter G ½ A außen	-25/ 25 °F ¹⁾				
				(081) Überwurfmutter G ½ innen		-40/ 120 °F		
(A3B) 3/8" (9,6 mm)	(072) Klemmringverschraubung ¾ NPT außen	(074) Klemmringverschraubung ½ NPT innen	(080) Überwurfmutter G ½ A außen	-30/ 50 °F ¹⁾				
				(081) Überwurfmutter G ½ innen		-40/ 160 °F		
(A3B) 3/8" (9,6 mm)	(072) Klemmringverschraubung ¾ NPT außen	(074) Klemmringverschraubung ½ NPT innen	(080) Überwurfmutter G ½ A außen	-30/ 70 °F				
				(081) Überwurfmutter G ½ innen		-20/ 120 °F ¹⁾		
(A3B) 3/8" (9,6 mm)	(072) Klemmringverschraubung ¾ NPT außen	(074) Klemmringverschraubung ½ NPT innen	(080) Überwurfmutter G ½ A außen	-30/ 170 °F				
				(081) Überwurfmutter G ½ innen		-80/ 120 °F		
(A3B) 3/8" (9,6 mm)	(072) Klemmringverschraubung ¾ NPT außen	(074) Klemmringverschraubung ½ NPT innen	(080) Überwurfmutter G ½ A außen	-40/ 40 °F ¹⁾				
				(081) Überwurfmutter G ½ innen		-10/ 100 °F		
(A3B) 3/8" (9,6 mm)	(072) Klemmringverschraubung ¾ NPT außen	(074) Klemmringverschraubung ½ NPT innen	(080) Überwurfmutter G ½ A außen	-40/ 60 °F				
				(081) Überwurfmutter G ½ innen		-40/ 100 °F		
(A3B) 3/8" (9,6 mm)	(072) Klemmringverschraubung ¾ NPT außen	(074) Klemmringverschraubung ½ NPT innen	(080) Überwurfmutter G ½ A außen	-40/ 100 °F				
				(081) Überwurfmutter G ½ innen		-50/ 50 °F		

¹⁾ Im Moment nicht verfügbar

¹⁾ Mindesttauchrohrlänge 100 mm

Bestellbeispiel

Nenngröße	Gehäuse und Tauchrohr	Füllung	Prozessanschluss	Anschlusslage	Tauchrohrlänge	Bereich	Maßeinheit	Option
100	AM	=	071	E	160	0/200	C	NH

Ashcroft Instruments GmbH

Deutschland
 Max-Planck-Straße 1, D-52499 Baesweiler
 P.O. Box 11 20, D-52490 Baesweiler
 Tel.: +49 (0) 2401 808-0, Fax: +49 (0) 2401 808-125

Frankreich
 48, Chemin des Landes
 F-69700 Montagny
 Tel.: +33 (0) 9 65 32 71 31, Fax: +33 (0) 4 72 39 10 57

Website: www.ashcroft.eu

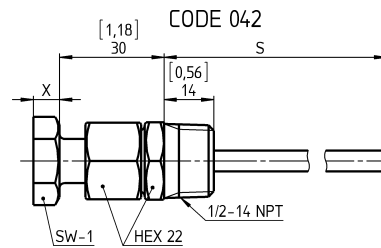
England
 Unit 17 & 18 William James House
 Cowley Road, Cambridge CB4 0WX
 Tel.: +44 (0) 12 23 39 55 00, Fax: +44 (0) 12 23 39 55 01

e-Mail: sales@ashcroft.com

Ausführliche Spezifikation und Maßbilder der Prozessanschlüsse

Festanschluss Klemmring Kode 042

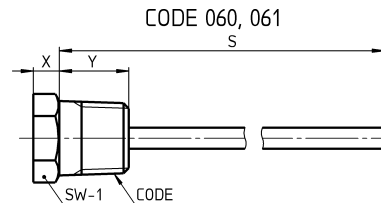
Länge S ist fest vorgegeben, das Thermometer kann jedoch im Winkel axial ausgerichtet werden.
Kode 042 ½ NPT außen



CODE 042	SW-1	X
L	24	8 [0,31]
E	22	9,8 [0,39]
R	22	7,5 [0,30]

Festanschluss Kode 060 und 061

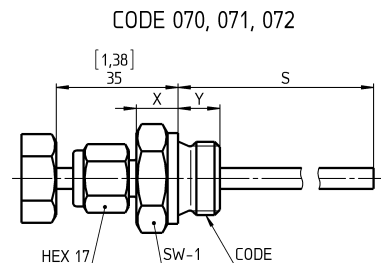
Länge S ist fest vorgegeben.
Kode 060 ½ NPT außen
Kode 061 G ½ A außen



CODE 060 1/2-14 NPT	SW-1	X	Y
L	24	8 [0,31]	20 [0,79]
E	22	9,8 [0,39]	20 [0,79]
R	22	7,5 [0,30]	20 [0,79]
CODE 061 G 1/2 A L/E/R	27	12 [0,47]	12 [0,47]

Klemmringverschraubung Kode 070, 071 und 072

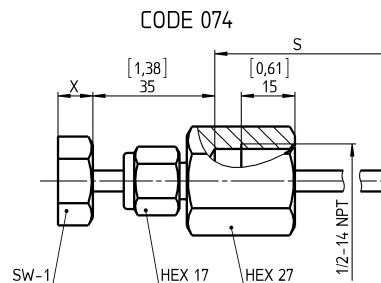
Länge S ist einstellbar, das Thermometer kann im Winkel axial ausgerichtet werden.
Kode 070 ½ NPT außen
Kode 071 G ½ A außen
Kode 072 ¾ NPT außen



L/E/R	SW-1	X	Y
CODE 070 1/2-14 NPT	22	7,5 [0,30]	20 [0,79]
CODE 071 G 1/2 A	27	12 [0,47]	12 [0,47]
CODE 072 3/4-14 NPT	27	9 [0,35]	20 [0,79]

Klemmringverschraubung Kode 074

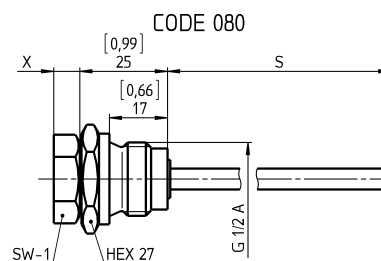
Länge S ist einstellbar, das Thermometer kann im Winkel axial ausgerichtet werden.
Kode 074 ½ NPT innen



CODE 074	SW-1	X
L	24	8 [0,31]
E	22	7,5 [0,30]
R	22	10 [0,39]

Überwurfmutter Kode 080

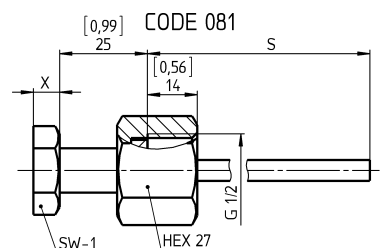
Länge S ist fest vorgegeben, das Thermometer kann jedoch im Winkel axial ausgerichtet werden.
Kode 080 G ½ A außen



CODE 080	SW-1	X
L	24	8 [0,31]
E	22	7,5 [0,30]
R	22	7,5 [0,30]

Überwurfmutter Kode 081

Länge S ist fest vorgegeben, das Thermometer kann jedoch im Winkel axial ausgerichtet werden.
Kode 081 G ½ innen



CODE 081	SW-1	X
L	24	8 [0,31]
E	22	7,5 [0,30]
R	22	7,5 [0,30]

Ashcroft Instruments GmbH

Deutschland
Max-Planck-Straße 1, D-52499 Baesweiler
P.O. Box 11 20, D-52490 Baesweiler
Tel.: +49 (0) 2401 808-0, Fax: +49 (0) 2401 808-125

Frankreich
48, Chemin des Landes
F-69700 Montagny
Tel.: +33 (0) 9 65 32 71 31, Fax: +33 (0) 4 72 39 10 57

Website: www.ashcroft.eu

e-Mail: sales@ashcroft.com

England
Unit 17 & 18 William James House
Cowley Road, Cambridge CB4 0W X
Tel.: +44 (0) 12 23 39 55 00, Fax: +44 (0) 12 23 39 55 01