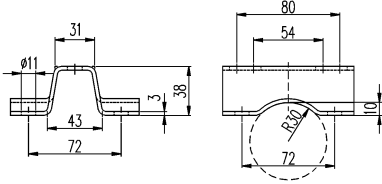
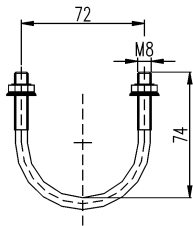


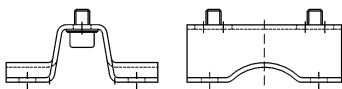
Montagezubehör Befestigungswinkel mit Zubehör für Ventilblöcke und Umschalthähne



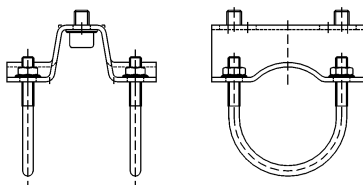
Montage- bzw. Zubehörteil	Werkstoff	Bestell-Nr.
Befestigungswinkel zum Befestigen des Ventilblocks an einer Wand, einem Rohr oder einem Montagegestell	Stahl-Blech galv. verzinkt	MONT-BW-SBGV
	Stahl-Blech feuerverzinkt	MONT-BW-SBFV
	Schmiedestahl	MONT-BW-SSMS
	Edelstahl 1.4571 (316 Ti)	MONT-BW-SS



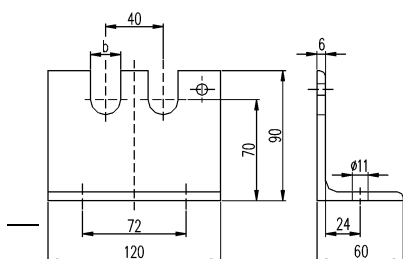
Montage- bzw. Zubehörteil	Werkstoff	Bestell-Nr.
Befestigungsbügel komplett für Rohrmontage, bestehend aus:	Stahl verzinkt	MONT-UB-SV
	Edelstahl 1.4571 (316Ti)	MONT-UB-SS
1 Befestigungsbügel		
2 Scheiben 8,4 DIN 125		
2 6-kt. Muttern M8		



Montage- bzw. Zubehörteil	Werkstoff	Bestell-Nr.
Montagesatz zum Befestigen des Ventilblocks an einer Wand oder einem Montagegestell, bestehend aus:	Stahl verzinkt	MONT-SET-BW-SV
	Edelstahl 1.4571 (316Ti)	MONT-SET-BW-SS
1 Befestigungswinkel		
2 Innensechskantschrauben M 10x14		
2 Scheiben B 10,5 DIN 125		



Montage- bzw. Zubehörteil	Werkstoff	Bestell-Nr.
Montagesatz zum Befestigen des Ventilblocks an einem 2"-Rohr, bestehend aus:	Stahl verzinkt	MONT-SET-UB-SV
	Edelstahl 1.4571 (316Ti)	MONT-SET-UB-SS
1 Befestigungswinkel		
2 Befestigungsbügel 74 mm		
4 U-Scheiben A 8,4 DIN 125		
4 6-kt. Muttern M8		
2 Innensechskantschrauben M10x14		
2 Scheiben B 10,5 DIN 125		



Montage- bzw. Zubehörteil	b [mm]	Bestell-Nr.	
		Stahl feuerverzinkt	Edelstahl
Befestigungswinkel zum Befestigen eines Umschalthahns mit Schottverschraubung an einer Wand oder einem Montagegestell			
Baureihe L, für Rohr \varnothing 12 mm	19	MONT-BW-SFV-L	MONT-BW-SS-L

Baureihe S, für Rohr Ø 12 mm

21

MONT-BW-SFV-S

MONT-BW-SS-S