

Calibrateur numérique de haute précision

Modèle ST-2H

Avec modules de mesure interchangeable pression et température
 1 ou 2 canaux indépendants
 Précision 0,025 %; 0,05 % ou 0,1 % p.e.
 Mesure courant et tension

Caractéristiques

- Alimentation boucle pour tests transmetteurs optionnel
- Boîtier ABS robuste
- 12 unités de pression
- Mesures de fuite et débit
- Valeur Min./Max. et contrôle des points de consigne
- Interface RS-232
- Fonction de mémorisation des valeurs en option

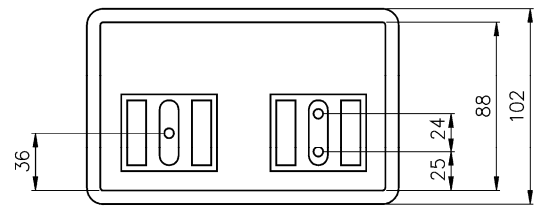
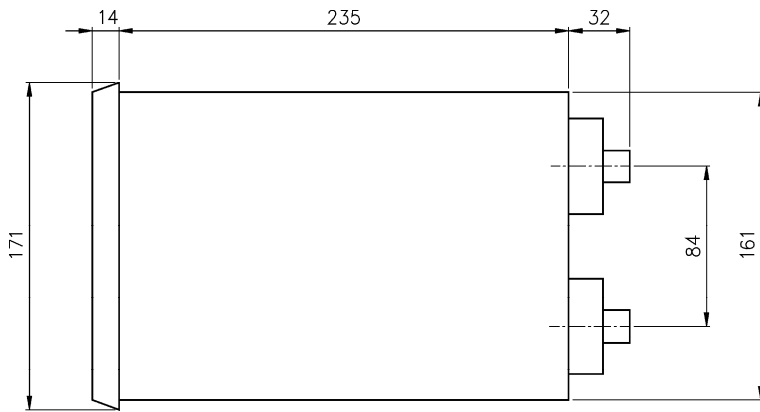


Echelles

0 .. 0,6 mbar jusqu'à 0 ... 700 bar
 0 .. 0,25 in. H₂O jusqu'à 0 ... 10.000 psi
 -250 °C jusqu'à 1820 °C
 0 .. 30 VCC et 0 .. 50 mA

Spécifications technique	ST-2H
Affichage LCD	Alphanumérique, 2 lignes de 16 caractères, hauteur 10 mm, en option avec rétro-éclairage
Fonctions Standard	Mesure de pression, pression différentielle et température par des modules interchangeables, Tarage, Sélection de l'unité, Amortissement, Valeurs Min./Max., Témoin de batterie, Remise à Zéro, Tests de fuites, Mesure de débit/vélocité, Gel de l'affichage, Contrôle des seuils/plages mortes, Mesure tension et courant des sorties des transmetteurs, Calcul relatif d'erreur (fonction %), Pression différentielle entre 2 canaux, Procédures d'étalonnage des modules et Nom du propriétaire (protection par mot de passe)
En option	Alimentation du boucle pour tests des transmetteurs, affichage rétro-éclairé Mémorisation des valeurs et sortie RS-232, Seuils d'alarme (2)
Echelles Pression Température	Pour modules voir fiche G6.modules 0,6 mbar jusqu'à 700 bar -200 °C ... 850 °C, 0/400 Ω (HQS-RT1) ou 0/4000 Ω (HQS-RT2), -250 °C ... 1820 °C, -10 ... 100 mV (HQS-TC)
Mesure tension	0 ... 10 VCC Précision ±0,025 % p.e. 0 ... 30 VCC Précision ±0,10 % p.e.
Mesure courant	0 ... 20 mA Précision ±0,03 % p.e. 0 ... 50 mA Précision ±0,05 % p.e.
Influence de la température sur mesure courant et tension	±0,018 % / 10 K de -7 ... 49 °C (réf. 20 °C)
Alimentation du boucle	24 VCC, max. 25 mA
Répétabilité	Echelles > 2,5 bar ±0,01 % p.e., < 2,5 bar ±0,02 % p.e.
Résolution	±0,0016 % p.e.
Actualisation affichage	100 ms
Unités de Pression Température	mbar, bar, kPa, MPa, mmHg, cmH ₂ O, mmH ₂ O, kg/cm ² , psi, in. H ₂ O, in. Hg, ftSW, une unité programmable °C, °F, K, °R, Ω ou mV
Amortissement	Moyenne sur 1 à 16 lectures consécutives
Interface sérielle/sortie	RS-232, 9-broches; 300, 1200, 2400 ou 9600 Baud
Mémorisation	En option pour 714 données/valeurs
Logiciel	PTE-1S pour Windows®
Seuils d'alarme	En option 2 seuils programmable (sortie relais sans potentiel), Max. 110 VCC/125 VCA, max. 30 W/62 VA max. 1 A
Température d'opération Plage température d'opération élargie Température de stockage	0 ... 49 °C -7 ... 49 °C -20 ... 70 °C
Influence de la température (module)	±0,07 % / 10 K de 0 ... 49 °C (réf. 20 °C)
Temps de chauffe	5 minutes pour précision indiquée, 30 minutes pour stabilité complète
Matière boîtier	Plastique ABS
Alimentation	Adaptateur VCA externe à 9 VCC/500 mA - 110 VCA ou 230 VCA/50 Hz, en option avec batteries NiCad pour autonomie
Temps d'autonomie	20 heures (2 heures avec rétro-éclairage)
Protection suivant EN 60529/IEC 529	IP54
Poids en kg	Station de base environ 1,4; Module environ 0,3
Options	Accessoires raccords, pour modules voir fiche G6.modules

Encombremments en mm



Rev.A

Codification Station de base

Type	Alimentation	Mémorisation, alarme	Options
(ST-2H) Station de base	(X) Sans adaptateur CA (1) 110 VCA, 60 Hz (2) 230 VCA, 50 Hz (3) 100 VCA, 50 Hz	(X) Sans (D1) Avec, logiciel FieldLink 1 inclus	(X) Sans (B) Rétro-éclairage (N) Alimentation par batteries NiCad (A) Batteries (alcaline) (L) Alimentation boucle pour tests transmetteurs (H) Poignée (P) Étriers montage encastré

Exemple de commande station de base

Type	Alimentation	Mémoire, alarme	Option
ST-2H	2	D1	B=N=L

Accessoires

Modèle	Description
TP2	Pompe d'étalonnage pneumatique avec ajustement précis, domaine de -800 mbar jusqu'à 2 bar
TP20	Pompe d'étalonnage pneumatique avec ajustement précis, domaine de -950 mbar jusqu'à 40 bar
TPV	Pompe d'étalonnage pneumatique avec ajustement précis, vide jusqu'à 900 mbar
TP200	Pompe d'étalonnage hydraulique avec ajustement précis, jusqu'à 200 bar (plus haute sur demande)
AS1	Jeu de tuyaux et raccords intermédiaires pour les modules HQS-1
AS2	Jeu de tuyaux et raccords intermédiaires pour les modules HQS-2 (système Minimes)
ADP	Jeu adaptateurs, 2x 1/4 NPT femelle, 2x 1/8 NPT mâle 2x 1/8 tuyau, pièce en "T" 1/8 NPT femelle, pièce en "T" 1/8 tuyau
ADU	Jeu adaptateurs 1/2-20 UNF/1/8 NPT femelle, 1/8 NPT mâle, 1/4 NPT femelle, 1/4 NPT mâle et raccord tuyau 1/4
ELV	Purge (NPT)
FSL	Tuyau flexible, 1,5 mètre de longueur, raccord 1/2-20 UNF
RSK	Câble RS-232 avec connecteur mâle/femelle 9-broches

Exemple de commande accessoires

Modèle
TP2=RSK=AS2

Ashcroft Instruments GmbH

Allemagne
Max-Planck-Str. 1, D-52499 Baesweiler
P.O. Box 11 20, D-52490 Baesweiler
Tel.: +49 (0) 2401 808-0, Fax: +49 (0) 2401 808-125

France
„206“ ZA du Mandinet, 1/3 Rue des Campanules
F-77185 Lognes
Tel.: +33 (0) 1 60 37 25 30, Fax: +33 (0) 1 60 37 25 39

Website: www.ashcroft.eu

e-Mail: sales@ashcroft.com
Angleterre
Unit 5 William James House
Cowley Road, Cambridge CB4 0WX
Tel.: +44 (0) 12 23 39 55 00, Fax: +44 (0) 12 23 39 55 01