

Thermomètre bimétallique tout inox

Modèles A et E

Diamètre nominal 3", 5", 100 mm ou 160 mm
 Précision: Classe 1 suivant EN (100 mm et 160 mm)
 Grade A (1 %) suivant ASME (3" et 5")

Caractéristiques

- Construction robuste tout inox
- Temps de réponse rapide
- Protection IP65
- Cadran antiparallax Maxivision® (modèle E)
- Réglage du zéro externe (modèle E)
- Sec ou rempli de liquide
- Élément hélicoïdal amortis par le silicone

Echelles

-50 ... 50 °C jusqu'à 0 ... 500 °C
 -80 ... 120 °C jusqu'à 200 ... 1000 °F

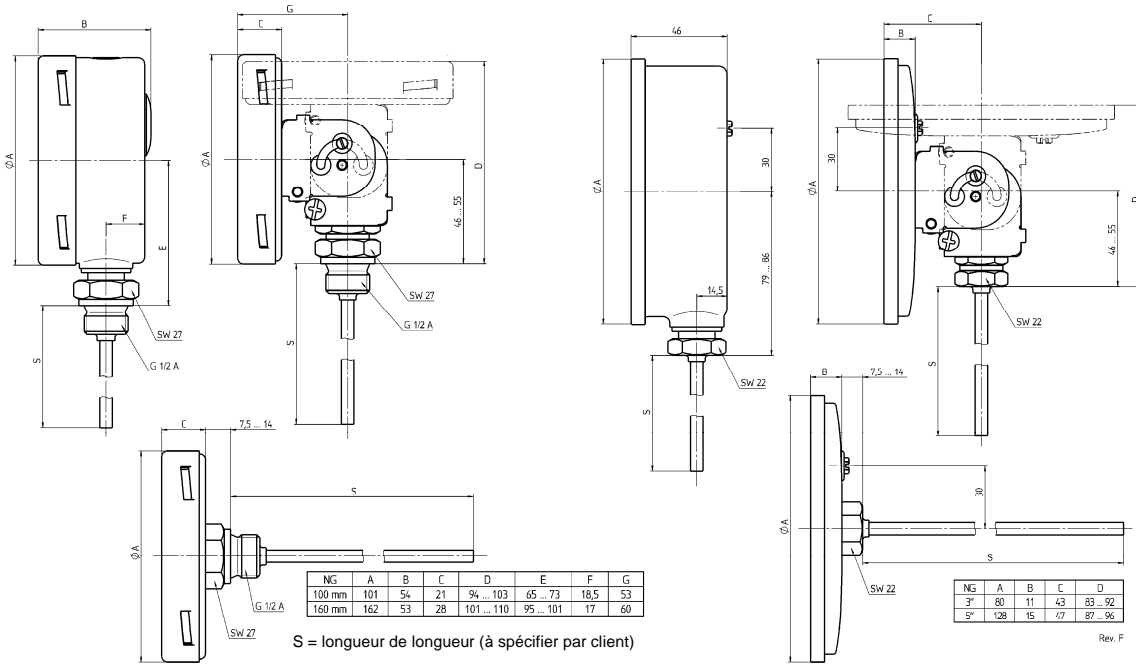
Applications

Industrie chimique et pétrochimique
 Industrie des machines
 Industrie agro-alimentaire
 Industrie pâte et papier



Spécification technique	AM, AE, AI, A3B						EM, EE, EI, E3B					
	100 mm			160 mm			3" (80 mm)			5" (125 mm)		
Diamètre												
Construction	Boîtier cylindrique avec lunette à baïonnette						Boîtier cylindrique avec lunette sertie, étanche et réglage externe du zéro					
Élément sensible	Hélicoïdal bimétallique											
Echelle en °C	0/50 0/60 0/80 0/100 0/120 0/150 0/160 0/200 0/250 0/300 0/400 0/500 10/150 50/300 50/450 100/500 -10/50 -10/110 -20/40 -20/60 -20/160 -20/180 -25/25 -30/50 -30/70 -40/40 -40/60 -40/160 -50/50											
Limites de température pour échelles	Echelles en °F et doubles graduations sur demande											
Température max. admissible	< 120 °C			≥ 120 °C et < 290 °C			≥ 290 °C					
Plongeur	100 % p.e. 50 % p.e. max. 425 °C en service continu											
Diamètre	6 mm, 8 mm, 1/4" (6,4 mm), 3/8" (9,6 mm)											
Longueur	63 ... 1000 mm, longueur minimale dépend de l'échelle											
Raccord	Sans G 1/2 A mâle, G 1/2 femelle, 1/2 NPT mâle ou 1/2 NPT femelle G 3/4 A mâle, G 3/4 femelle, 3/4 NPT mâle ou 3/4 NPT femelle G 1 A mâle, G 1 femelle, 1 NPT mâle ou 1 NPT femelle, autres sur demande Fixe, coulissant or écrou tournant											
Position du raccord	Au dos, en bas (pas pour diam. 3") et tous angles (orientable)											
Matière	Acier inox 316Ti (1.4571) Acier inox 316Ti (1.4571) Acier inox 304 (1.4301), en option 316L (1.4404) pour modèle A Verre, en option verre sécurité ou acrylique Aluminium, blanc avec chiffres noirs Aluminium, blanc avec chiffres noirs, antiparallax Maxivision® Aiguille Aluminium, noir											
Précision	Classe 1 (sec) et classe 2 (rempli liquide) EN 13190						Grade A (1 %) ASME B40.200, (avant ASME B40.3)					
Protection suivant EN 60 529/IEC 529	IP65											
Fluide de remplissage	Silicone, pas pour un raccord en bas, vitre standard acrylique, maxi jusqu'à 300 °C (température d'opération maxi 65 °C)											
Poids en kg	Au	En	Tous angles	Au	En	Tous angles	Au	En	Tous angles	Au	En	Tous angles
Position du raccord	dos	bas	angles	dos	bas	angles	dos	bas	angles	dos	bas	angles
Sec	0,35	0,55	0,55	0,7	0,9	0,9	0,2	---	0,4	0,4	0,6	0,6
Rempli	0,6	---	0,8	1,0	---	1,2	0,6	---	0,7	0,7	---	0,9
Accessoires, options	Doigts de gant, doubles graduations, certificats détalonnage											

Encombremments en mm



0/ 100	F
0/ 150 ¹⁾	
0/ 200	
0/ 250	
0/ 300 ¹⁾	
0/ 350	
0/ 500 ¹⁾	
20/ 120 ¹⁾	
30/ 130 ¹⁾	
30/ 240 ¹⁾	
50/ 300	
50/ 400	
50/ 550 ¹⁾	
80/ 180	
100/ 800	
160/ 360	
170/ 270	
200/ 400	
200/ 700 ¹⁾	
200/1000 ¹⁾	
-40/ 120	
-40/ 160	
-20/ 120 ¹⁾	
-80/ 120	
-10/ 100	

¹⁾ longueur du plongeur mini 100 mm

Codification

Diamètre cadran	Modèle et diam. plongeur	Remplissage	Raccord process	Position du raccord	Longueur plongeur	Echelle	Unité	Options				
(100) 100 mm	Boîtier métrique avec lunette baïonnette (IP65)	(=) Standard (sec)	(040) Sans	(L) En bas ¹⁾	63 à 1000 mm	0/ 50 ¹⁾	°C	(NH) Repère				
									(042) Raccord tournant ½ NPT mâle	(R) Au dos	0/ 60 ¹⁾	(DA) Inscription sur cadran
									(060) Fixe ½ NPT mâle	(E) Tous angles	0/ 80 ¹⁾	(RT) Plongeur double diamètre
									(061) Fixe G ½ A mâle		0/ 100	(CS) Double graduation
									(070) Coulissant ½ NPT mâle		0/ 120	(PD) Verre acrylique
(160) 160 mm	(AM) 6 mm (AE) 8 mm (AI) ¼" (6,4 mm) (A3B) 3/8" (9,6 mm)	(L) Rempli de silicone max. jusqu'à 300 °C (pas pour raccord en bas, température d'opération maxi 65 °C)	(071) Coulissant G ½ A mâle	(072) Coulissant ¾ NPT mâle	(074) Coulissant ½ NPT femelle	(080) Ecrou tournant G ½ A mâle	(081) Ecrou tournant G ½ femelle	(SG) Verre de sécurité				
									(071) Coulissant G ½ A mâle		0/ 150	(SH) Aiguille de seuil rouge
									(072) Coulissant ¾ NPT mâle		0/ 160	(YW) Boîtier inox 316L (1.4404) (pas pour raccord en bas ou diam. 3")
									(074) Coulissant ½ NPT femelle		0/ 200	
									(080) Ecrou tournant G ½ A mâle		0/ 250 ¹⁾	
(30) 3" (80 mm)	Boîtier ANSI lunette sertie (IP65)	(=) Standard (sec)	(040) Sans	(L) En bas ¹⁾	63 à 1000 mm	0/ 50 ¹⁾	°C	(NH) Repère				
									(042) Raccord tournant ½ NPT mâle	(R) Au dos	0/ 60 ¹⁾	(DA) Inscription sur cadran
									(060) Fixe ½ NPT mâle	(E) Tous angles	0/ 80 ¹⁾	(RT) Plongeur double diamètre
									(061) Fixe G ½ A mâle		0/ 100	(CS) Double graduation
									(070) Coulissant ½ NPT mâle		0/ 120	(PD) Verre acrylique
(50) 5" (125 mm)	(EM) 6 mm (EE) 8 mm (EI) ¼" (6,4 mm) (E3B) 3/8" (9,6 mm)	(L) Rempli de silicone max. jusqu'à 300 °C (pas pour raccord en bas, température d'opération maxi 65 °C)	(071) Coulissant G ½ A mâle	(072) Coulissant ¾ NPT mâle	(074) Coulissant ½ NPT femelle	(080) Ecrou tournant G ½ A mâle	(081) Ecrou tournant G ½ femelle	(SG) Verre de sécurité				
									(071) Coulissant G ½ A mâle		0/ 150	(SH) Aiguille de seuil rouge
									(072) Coulissant ¾ NPT mâle		0/ 160	(YW) Boîtier inox 316L (1.4404) (pas pour raccord en bas ou diam. 3")
									(074) Coulissant ½ NPT femelle		0/ 200	
									(080) Ecrou tournant G ½ A mâle		0/ 250 ¹⁾	

¹⁾ pas pour diamètre 3"

¹⁾ longueur min. du plongeur 100 mm

Exemple de commande

Diamètre cadran	Modèle et diam. plongeur	Remplissage	Raccord process	Position du raccord	Longueur du plongeur	Echelle	Unité	Options
50	EE	=	070	E	150	0/200	C	NH

Ashcroft Instruments GmbH

Allemagne
Max-Planck-Str. 1, D-52499 Baesweiler
P.O. Box 11 20, D-52490 Baesweiler
Tel.: +49 (0) 2401 808-0, Fax: +49 (0) 2401 808-125

France
48, Chemin des Landes
F-69700 Montagny
Tel.: +33 (0) 9 65 32 71 31, Fax: +33 (0) 4 72 39 10 57

Website: www.ashcroft.eu

Angleterre
Unit 5 William James House
Cowley Road, Cambridge CB4 0WX
Tel.: +44 (0) 12 23 39 55 00, Fax: +44 (0) 12 23 39 55 01

e-Mail: sales@ashcroft.com