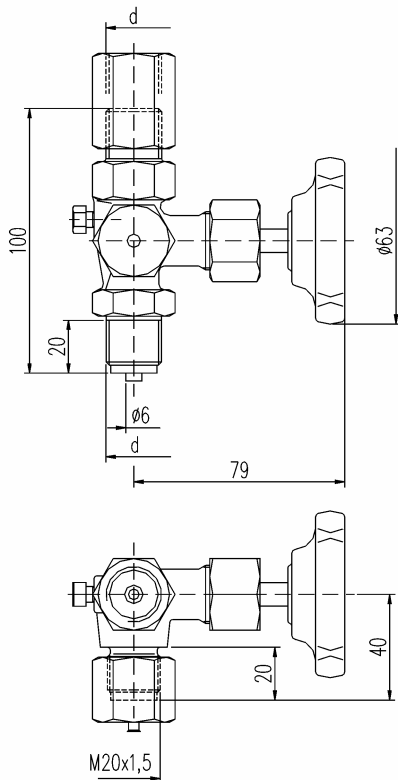
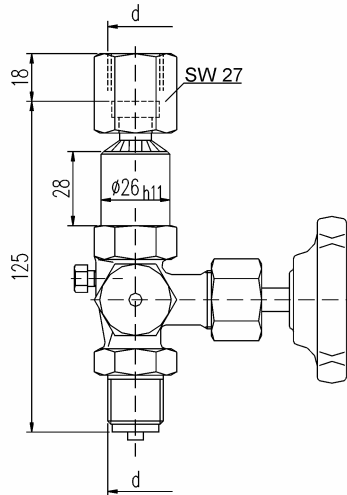


## Robinet à pointeau pour manomètre DIN 16 271

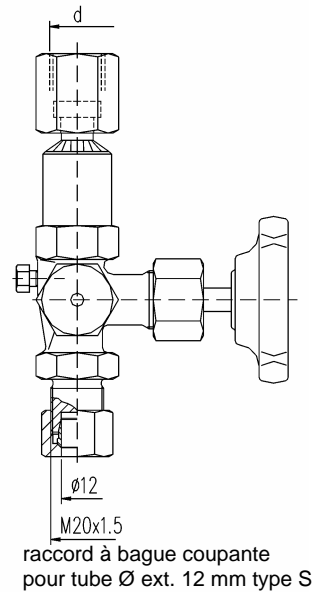
**Type A**  
avec écrou à pas différentiel  
DIN 16 283



**Type B**  
avec écrou tournant et bague de fixation  
pour support DIN 16 281



**Type B-AS12**



**Renvoi:** Robinets à pointeau pour manomètre avec filetage 1/2 NPT voir page 9.27 du catalogue

### ACCESSOIRES DE MONTAGE voir rubrique 10

PN <sup>3)</sup>	Raccorde-ments d	Matière	No. de référence		
			Type A	Type B	Type B-AS12
250 400 400	G 1/2	laiton	15-V02-1A-MS-51-250	15-V02-1B-MS-51-250	15-V02-1BA-MS-51-250
acier		15-V02-1A-SC-51-400	15-V02-1B-SC-51-400	15-V02-1BA-SC-51-400	
inox		15-V02-1A-SS-51-400	15-V02-1B-SS-51-400	15-V02-1BA-SS-51-400	
250 400 400	M20x1,5	laiton	16-V02-1A-MS-88-250	-	-
acier		16-V02-1A-SC-88-400	-	-	
inox		16-V02-1A-SS-88-400	-	-	

Pièces détachées	Laiton <sup>1)</sup>	Acier	Inox <sup>1)</sup>
	No. de matière DIN		
Corps <sup>2)</sup>	laiton	1.0460	316Ti (1.4571)
Tige	1.4104		316Ti (1.4571)
Pointeau	1.4104		316Ti (1.4571)
Garniture	PTFE jusqu'à 200 °C (garniture spéciale jusqu'à 250 °C)		
Bouchon	acier		inox
Ecrou de serrage	acier		inox
Ecrou à pas différentiel	acier		inox
Ecrou tournant	laiton	acier	inox
Vis de purge	316Ti (1.4571)		
Volant	plastique		

Abréviation selon DIN	Matière	Température d'utilisation
10 Ms	laiton	-10 à +120 °C
10 St	acier	-10 à +120 °C
20 St	inox	-20 à +200/250 °C

- **Corps:** laiton: pièce estampée  
acier/inox: pièce forgée
- **Surface:** acier phosphaté
- **Tige à filetage intérieur**
- **Tige:** surface comprimée sous pression, avec pointeau mobile

<sup>1)</sup> Livrable également en version dégraissée pour service oxygène (vous référer à la feuille B 3 des instructions de commande)

<sup>2)</sup> Livrables avec certificat de réception selon EN 10 204/3.1.B

<sup>3)</sup> Robinet avec PN 640 sur demande