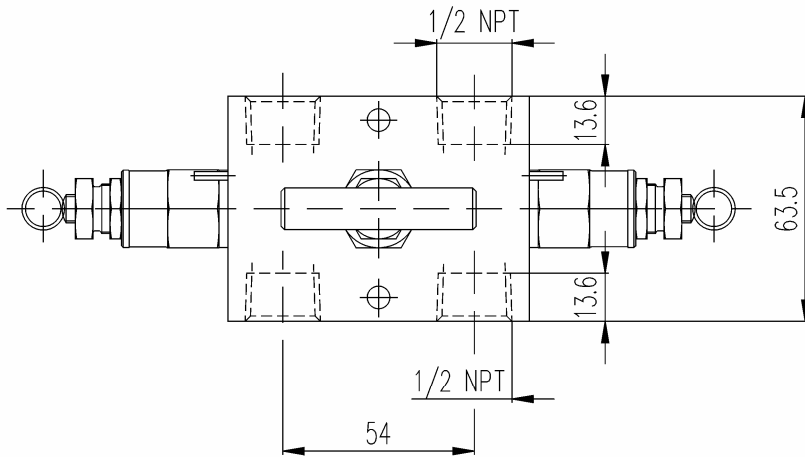
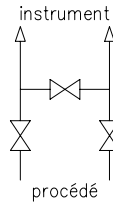
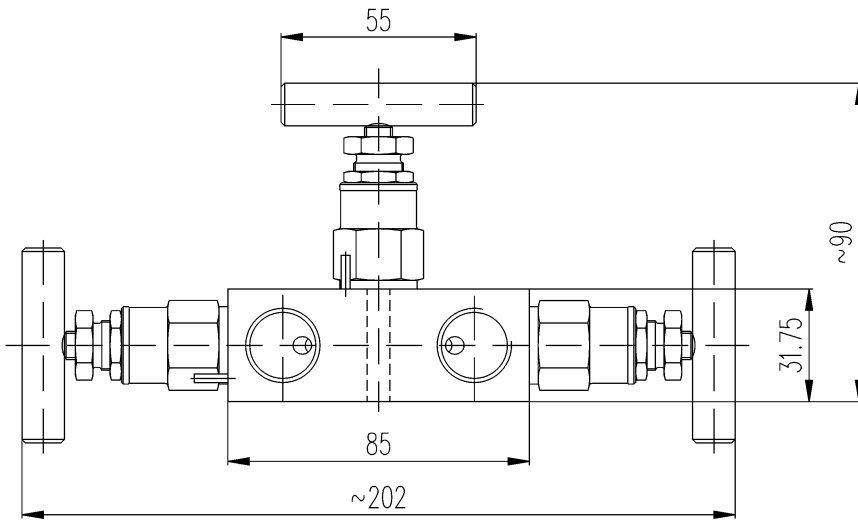
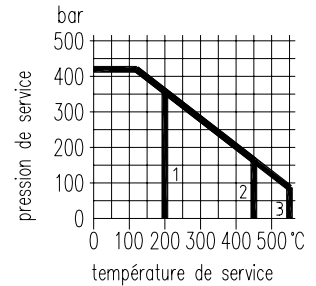


## Manifold 3 voies PN 420 DN 5 pour montage à distance



- 1 garniture en PTFE
- 2 garniture en graphite - 1.0460
- 3 garniture en graphite - 1.4404



ACCESSOIRES DE MONTAGE voir rubrique 8

Matière	Caractéristiques	Entrée et sortie	No. de référence
acier inox	sans trous de fixation	1/2 NPT femelle	50-V02-3-SC-50-PN420 50-V02-3-SS-50-PN420
acier inox	avec trous de fixation	1/2 NPT femelle	50-V02-3X-SC-50-PN420 50-V02-3X-SS-50-PN420

Pièces détachées	Acier	Inox <sup>1)</sup>
	No. de matière DIN	
Corps <sup>2)</sup>	1.0460	316L (1.4404)
Chapeau	316 (1.4401)	
Tige	316L (1.4404)	
Pointeau <sup>3)</sup>	1.4122 <sup>4)</sup>	316Ti (1.4571)
Garniture	PTFE jusqu'à 200 °C (graphite jusqu'à 550 °C)	
Ecrou de tige	304 (1.4301)	
Poignée	Inox	

- **Surface:** acier phosphaté
- **Tige à filetage extérieur**
- **Tige:** surface comprimée sous pression, avec siège arrière et pointeau mobile
- Versions spéciales livrables sur demande
- Les manifolds peuvent être fournis selon la norme NACE

<sup>1)</sup> Livrable également en version dégraissée pour service oxygène (vous référer à la feuille B 3 des instructions de commande)

<sup>2)</sup> Livrable avec certificat de réception selon EN 10 204/3.1.B

<sup>3)</sup> Livrable également avec pointeau en KEL-F® (PCTFE) ou Delrin® (POM)

<sup>4)</sup> 1.4122 trempé et revenu