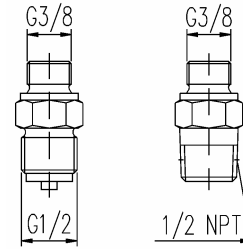
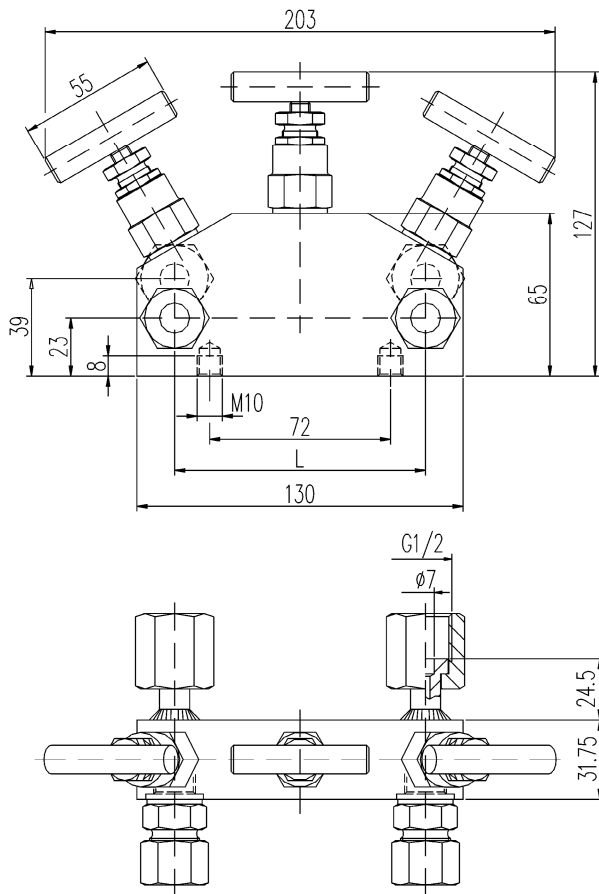
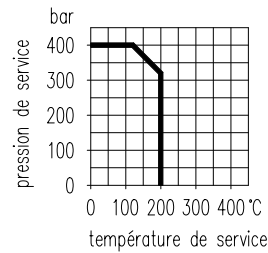
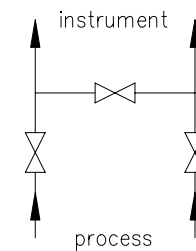


# Manifold 3 voies PN 400 DN 4 pour manomètres de pression différentielle



mamelons mâles<sup>3)</sup>



| Matière    | Entraxe L [mm] | Raccordements  |                               | Référence             |
|------------|----------------|--|-------------------------------|-----------------------|
|            |                | Entrée   | Sortie                        |                       |
| acier inox | 37             | raccord à bague coupante pour tube Ø ext. 12 mm, type S, G 3/8 | écrou tournant G 1/2          | TF12-V02-3-SC-51-L37  |
| acier inox | 54             |  |                               | TF12-V02-3-SS-51-L37  |
| acier inox | 100            |  |                               | TF12-V02-3-SC-51-L54  |
|            |                |  |                               | TF12-V02-3-SS-51-L54  |
| inox       | 37             | Filetage fixe, 1/2 NPT mâle                                    | Filetage tournant, G 1/4 mâle | TF12-V02-3-SC-51-L100 |
| inox       |                |  | écrou tournant G 1/2          | TF12-V02-3-SS-51-L100 |
|            |                |  |                               | 04-V02-3-SS-13-L37    |
|            |                |  |                               | 04-V02-3-SS-51-L37    |

| Pièces détachées    | Acier                | Inox <sup>1)</sup> |
|---------------------|----------------------|--------------------|
|                     | No. de matière DIN   |                    |
| Corps <sup>2)</sup> | 1.0460               | 316L (1.4404)      |
| Chapeau             | 316 (1.4401)         |                    |
| Tige                | 316L (1.4404)        |                    |
| Pointeau            | 1.4122 <sup>4)</sup> | 316 Ti (1.4571)    |
| Garniture           | PTFE                 |                    |
| Ecrou de tige       | 1.0501               | 304 (1.4301)       |
| Poignée             | inox                 |                    |

- Surface: acier phosphaté
- Tige à filetage extérieur
- Tige: surface comprimée sous pression, avec siège arrière et pointeau mobile
- Versions spéciales livrables sur demande.

<sup>1)</sup> Livrable également en version dégraissée pour service oxygène (vous référer à la feuille B 3 des instructions de commande)

<sup>2)</sup> Livrable avec certificat de réception selon EN 10 204/3.1.B

<sup>3)</sup> Les manifolds peuvent être livrés avec mamelons mâles G 1/2 ou 1/2 NPT au lieu des raccords à bague coupante côté entrée.

<sup>4)</sup> 1.4122 trempé et revenu