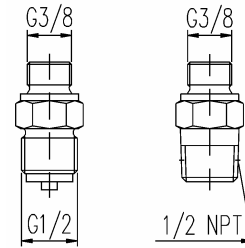
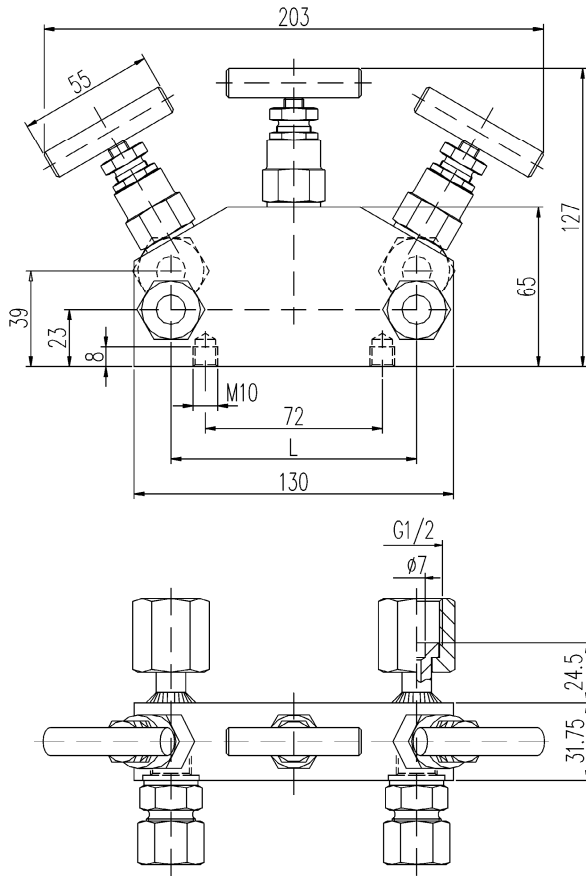
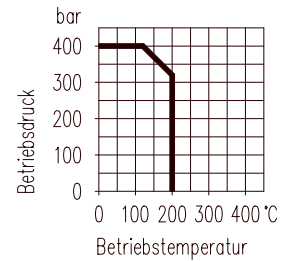
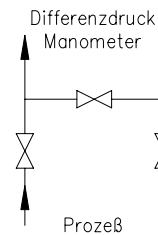


3-fach Ventilblock PN 400 DN 4 für Differenzdruck-Manometer



Anschlussstücke ³⁾



Werkstoff	Abstand L [mm]	Anschlüsse		Bestell-Nr.
		Eingang	Ausgang	
Stahl Edelstahl	37	Schneidringverschraubung für Rohr Ø 12 mm Baureihe S, G 3/8	drehbare Muffe G 1/2	TF12-V02-3-SC-51-L37 TF12-V02-3-SS-51-L37
Stahl Edelstahl	54			TF12-V02-3-SC-51-L54 TF12-V02-3-SS-51-L54
Stahl Edelstahl	100			TF12-V02-3-SC-51-L100 TF12-V02-3-SS-51-L100
Edelstahl	37	Festes Gewinde 1/2 NPT außen	drehbarer Zapfen G 1/4	04-V02-3-SS-13-L37
Edelstahl			drehbare Muffe G 1/2	04-V02-3-SS-51-L37

Einzelteile	Stahl	Edelstahl ¹⁾
	DIN-Werkstoffnummer	
Gehäuse ²⁾	1.0460	1.4404 (316L)
Spindelführung	1.4401 (316)	
Ventilspindel	1.4404 (316)	
Ventilkegel	1.4122 v.	1.4571 (316Ti)
Packung	PTFE	
Spindelmutter	1.0501	1.4301 (304)
Knebelgriff	Edelstahl	

- Oberfläche: Stahl phosphatiert
- außenliegendes Spindelgewinde
- rollverdichtete Ventilspindel mit Rückdichtung und eingebördeltem Ventilkegel
- Sonderausführungen auf Wunsch lieferbar

¹⁾ auch in öl- und fettfreier Ausführung für Sauerstoff lieferbar (Bestellhinweis B 3 beachten!)

²⁾ mit Abnahmeprüfzeugnis nach EN 10 204/3.1.B lieferbar

³⁾ Anstelle von Schneidringverschraubungen können die Ventilblöcke eingangsseitig mit Anschlussstücken G 1/2 oder 1/2 NPT geliefert werden.