

Edelstahl-Manometer "General Service"

Modell 1009

Nach ASME B40.1

Nenngröße 4 ½ und 6 inch

Genauigkeitsklasse: Grade 1A (1 %)

Merkmale

- Robuste Ausführung
- Schutzart IP54 oder IP65
- Überlastbereich 1,3fach
- Trocken, gefüllt oder *PLUS!* Dämpfung
- Messsystem aus Edelstahl oder Monel

Anzeigebereiche

-1 ... 0 bar bis 0 ... 1600 bar

-30 in. Hg ... 0 psi bis 0 ... 30.000 psi

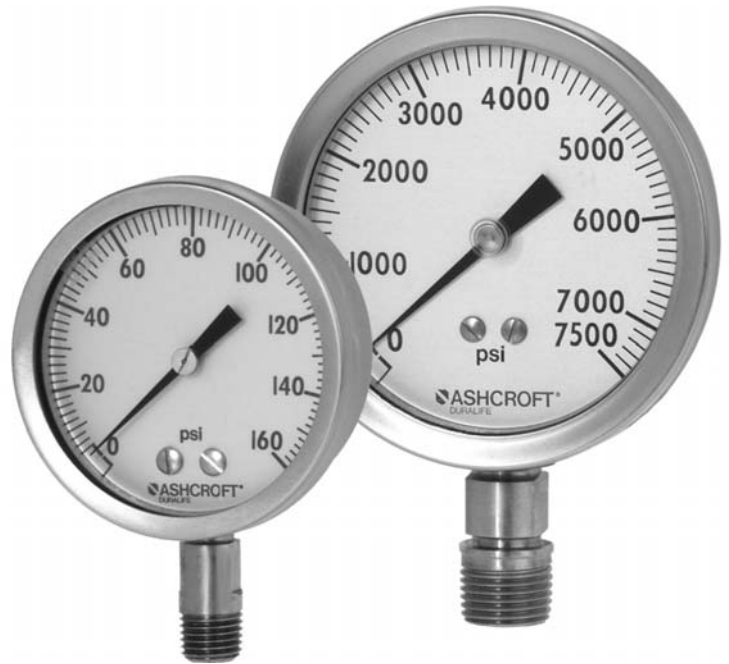
Einsatzbereiche

Chemische und petrochemische Industrie

Maschinen- und Anlagenbau

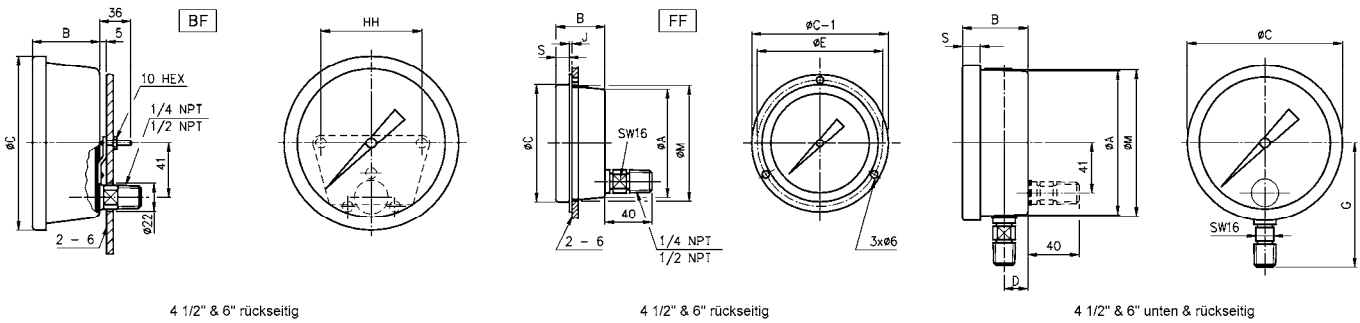
Nahrungsmittel- und Getränkeindustrie

Kunststoff- und Papierindustrie



Technische Daten	1009	
	4 ½	6
Nenngröße in inch	4 ½	6
Bauart	Topfgehäuse mit Bajonettring	
Messprinzip	Rohrfeder	
Messbereich in bar	1 1,6 2,5 4 6 10 16 25 40 60 100 160 250 400 600 1000 1600	
Überlast	-1/0 -1/0,6 -1/1,5 -1/3 -1/5 -1/9	
Druckart	130 % vom M.E., kurzzeitig Positiver oder negativer Überdruck sowie kombinierte Bereiche	
Prozessanschluss	¼ NPT außen, ½ NPT außen nach ANSI/ASME B1.20. G ¼ B außen, G ½ B außen, R ½ konisch (DIN 2999) (metrische Anschlüsse nicht für Prozessanschluss aus Messing), 9/16-18 UNF-2B Aminco, andere auf Anfrage	
Anschlusslage	Unten, hinten	
Werkstoff		
Prozessanschluss	Messing, Edelstahl 1.4401 (316) oder Monel	
Rohrfeder	Bronze, Edelstahl 1.4401 (316) oder Monel (Monel nicht für Nenngröße 6")	
Gehäuse/Ring	Edelstahl 1.4301 (304) poliert	
Sichtscheibe	Instrumentenglas, optional Sicherheitsglas oder Plexiglas	
Zifferblatt	Aluminium, weiß, Beschriftung und Skale schwarz	
Zeiger	Aluminium, schwarz, optional Mikrometerzeiger, roter Markenzeiger, Minimal- oder Maximalzeiger	
Segmentwerk	Edelstahl Serie 400	
Genauigkeitsklasse	Grade 1A (1 % vom M.E.), 0,5 % für Option DX (ehemals Typ 1320)	
Temperaturbereiche		
Betriebstemperatur	-25 ... 60 °C, gefüllt -45 ... 120 °C	
Messstofftemperatur	Max. 120 °C	
Lagerungstemperatur	-40 ... 65 °C	
Temperatureinfluss	Max. 0,3 % / 10 K	
Schutzart nach EN 60 529/IEC 529	IP54 (trocken), IP65 (gefüllt), optional IP65 für trockene Ausführung	
Füllflüssigkeit	Glycerin, Silikonöl, Halocarbon, andere auf Anfrage Optional gedämpftes Messwerk (<i>PLUS!</i> gauge)	
Montageart	Direktmontage, optional Wandmontage oder Tafleinbau	
Gewicht trocken/gefüllt in kg	0,8/1,2	1,0/1,6
Zubehör, Optionen	Druckmittler, Absperrventile, NACE	

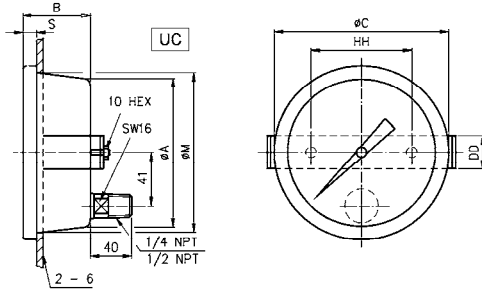
Maßbilder in mm



4 1/2" & 6" rückseitig

4 1/2" & 6" rückseitig

4 1/2" & 6" unten & rückseitig



4 1/2" & 6" rückseitig

Dic.	A	B	C	C-1	D	DD	E	G	HH	J	M	S
4 1/2"	120	52	129	159	24	25	144,5	100	76	15	123	12
6"	160	52	169	194	24	25	179	122	114	17	163	12

Rev. D

Bestellangaben

Nenngröße	Material Messsystem	Ausführung	Prozessanschluss	Anschlusslage	Messbereich	Maßeinheit	Füllung	Optionen
(45) 4 1/2" (115 mm)	(A) Rohrfeder Bronze, Anschluss Messing (max. 60 bar)	(=) Standard IP54 (L) Gefüllt IP65	(04) 1/2 NPT außen ¹⁾ (02) 1/4 NPT außen ¹⁾	(L) Unten (B) Hinten	-1/ 0 -1/ 1,5 -1/ 3 -1/ 5 -1/ 9	(BAR)	(=) Standard trocken (GV) Silikonöl (GR) Glycerin (GX) Halo- carbon	(NH) Messstellenschild (TX) Drosselschraube aus Edelstahl (nicht zulässig bei Prozessanschluss 09) (6B) gereinigt für Sauerstoffeinsatz (nicht zulässig bei Prozessan- schluss aus Messing) (PD) Plexiglas (SG) Sicherheitsglas (SH) roter Markenzeiger, verstellbar (EP) Maximalzeiger, einstellbar (FF) Frontflansch (BF) Wandmontagebügel (UC) U-Klammer (LJ) Am Einsatzort füllbar (nur für Ausführung "=", IP65) (LL) Gedämpftes Messwerk (nicht zulässig mit Halocarbonfüll- ung) (DX) Genauigkeit 0,5 % (ASME Grade 2A) (Äquivalent zum nicht mehr liefer- baren Modell 1320)
			¹⁾ max. 1000 bar ²⁾ nicht für Prozessan- schluss aus Messing					

Bestellbeispiel

Nenngröße	Typ	Material Messsystem	Ausführung	Prozessanschluss	Anschlusslage	Bereich	Maßeinheit	Füllung	Optionen
45	1009	S	L	02	L	0/16	BAR	GR	NH

Ashcroft Instruments GmbH

Deutschland
Max-Planck-Straße 1, D-52499 Baesweiler
P.O. Box 11 20, D-52490 Baesweiler
Tel.: +49 (0) 2401 808-0, Fax: +49 (0) 2401 808-125

Frankreich
„206“ ZA du Mandinet, 1/3 Rue des Campanules
F-77185 Lognes
Tel.: +33 (0) 1 60 37 25 30, Fax: +33 (0) 1 60 37 25 39

Website: www.ashcroft.eu

England
Unit 5 William James House
Cowley Road, Cambridge CB4 0WX
Tel.: +44 (0) 12 23 39 55 00, Fax: +44 (0) 12 23 39 55 01

e-Mail: sales@ashcroft.com